





Kaufpreis: € 30.890,-

Finanzierung um monatl. € 264,-

Neupreis	€ 74.082,-
Erstzulassung	06.2019
Kilometer	64.000 km
Angebotsnummer	3071200



Motor | Abgasnorm
 **Dieselmotor | EURO 6dTmp**

Verbrauch | CO2 (1)
 **5.1 l/100km | 133 g/km**

Sitzplätze
 **5**


Leistung
 **190 PS/140kW**

Getriebe
 **Automatik**

Farbe
 **imperialblau
brillanteffekt**

Hubraum
 **1995 ccm**

Antrieb
 **Allradantrieb**

Polsterung
 **Leder, dakota schwarz
exklusiv/kontra**

HIGHLIGHTS


Driving Assistant


Head-up Display


LED-Scheinwerfer


Sitzheizung Fahrer
und Beifahrer

AUSSTATTUNGSÜBERSICHT

KOMFORT / FAHRASSISTENZ

Nebelscheinwerfer
Zentralverriegelung
Bordcomputer
Park Distance Control (PDC)
Sitze elektr. verstellbar
Lederlenkrad
Head-up Display

Niveauregulierung
Intelligenter Notruf
Regensensor
Multifunktionslenkrad
Allradsystem
CD-Laufwerk
Spurwechselwarnung

Lordosenstütze
LED-Scheinwerfer
Sitze elektr. verstellbar mit Memory
Navigationssystem Business
Sonnenschutzverglasung
Automatik
Park Distance Control vorne und hinten
Geschwindigkeitsregelung
Automatikgetriebe mit Schaltwippen
Rückfahrkamera
Sportsitze

Spurverlassenswarnung
WLAN Hotspot
Teleservice BMW
Telefonie mit Wireless Charging
Aktiver Fussgängerschutz
Navigationssystem
Klimaautomatik
Alarmanlage
Reifendruckanzeige
Sitzheizung Fahrer und Beifahrer

EXTERIEUR / INTERIEUR

Leichtmetallräder 18 Zoll
Dachhimmel anthrazit
Dachreling

Fussmatten Velours
Leichtmetallräder

EDITIONEN / PAKETE

Connected Drive Service Paket
Driving Assistant

Luxury Line
Aussenspiegelpaket

SONSTIGES

Airbags
Active Protection
ABS
Durchladesystem

Sonnenschutzrollo Heckscheibe
Radschraubensicherung
EfficientDynamics
Kindersitzbefestigung Isofix

WEITERE AUSSTATTUNG

BMW Gebrauchtwagen von Autohaus PESTUKA! Der BMW 520d xDrive Touring Der BMW 520d xDrive Touring (G31) überzeugt mit 140 kW (190 PS), sparsamem und zugleich kraftvollem Dieselmotor, intelligentem xDrive-Allradantrieb sowie hohem Fahrkomfort und bietet durch seinen großen Kofferraum, die hochwertige Verarbeitung und das sportlich-elegante Design den perfekten Mix aus Familienauto, Langstreckenfahrzeug und Business-Kombi. • Österreichisches Fahrzeug • Kreditfinanzierung über BMW-Bank möglich • Umfangreiche Sonderausstattung PROMPT VERFÜGBAR! Ausstattung ab Werk: Exterieur 0346 Chrome Line Exterieur 0420 Abgedunkelte Verglasung 05A1 LED Nebelscheinwerfer 07S2 Luxury Line Räder & Fahrwerk 0258 Bereifung mit Notlaufeigenschaften 028V BMW LM Rad W-Speiche 632 02PA Radschraubensicherung 02VB Reifendruckanzeige Antrieb & Getriebe 02TE Automatikgetriebe mit Schaltwippen Komfort & Innenraum 0255 Sport-Lederlenkrad Airbag 0417 Sonnenschutzrollo Tür hinten 0423 Fussmatten Velours 0428 Warndreieck und Verbandstasche 0459 Sitzverstellung elektrisch mit Memory 0488 Lordosenstütze Fahrer u. Beifahrer 0494 Sitzheizung Fahrer/Beifahrer 04AW Instrumententafel Sensatec 04LF Edelholzausführung "Fineline Ridge" 04T8 Erweitertes Spiegelpaket 04UR Ambientes Innenlicht 0534 Klimaautomatik 0775 Dachhimmel anthrazit Fahrerassistenz & Sicherheit 03AG Rückfahrkamera 0508 Park Distance Control (PDC) 05AL Active Protection 05AS Driving Assistant 06AC Intelligenter Notruf 08TF Aktiver Fussgängerschutz Multimedia & Connectivity 0606 Navigationssystem Business 0610 Head-Up Display 0650 CD-Laufwerk 06AE Teleservices 06AK Connected Drive Services 06AM Real-Time Traffic Information 06AN Concierge Services 06AP Remote Services 06NW Telefonie mit Wireless Charging 06WD WLAN Hotspot 07S9 Connected Drive Services Paket Länder-/Systemausstattung 01CA Selektion COP relevanter Fahrzeuge 01CB CO2 Umfang 0230 EU-spezifische Zusatzumfänge 0548 Kilometertacho 0851 Sprachversion deutsch 0880 Bordliteratur englisch 08KB Ölwartungsintervall 24 Monate/25.000 km 08R9 Kältemittel R1234yf 0925 Dummy-SALAPA 09AA Aussenhautschutz A090 AGM-Batterie 90 A Warum den BMW iX xDrive45 (i20)? Der BMW 520d xDrive Touring (G31) ist die ideale Kombination aus sparsamen und zugleich kraftvollen 190 PS, komfortablem Fahrverhalten, hochwertiger Verarbeitung, viel Platz und sicherem xDrive-Allradantrieb und überzeugt damit als perfekter Premium-Kombi für Alltag, Familie und lange Reisen – überzeugen Sie sich gerne selbst bei einer Probefahrt nach Terminvereinbarung. Bitte entnehmen Sie detaillierte Informationen bezüglich Finanzierung, Kontaktdaten und weitere Angaben aus unserer beigefügten Fotoserie. IRRTUEMER, ZWISCHENVERKAUF, SATZ- UND DRUCKFEHLER vorbehalten!



AUTOHAUS PESTUKA GMBH

Umfahrungsstraße 30
2225 Zistersdorf

FAHRZEUGVERKAUF

Montag - Freitag: 08:00 bis 17:30 Uhr
Samstag: Termin nach Vereinbarung

TEILE & ZUBEHÖR

Montag - Donnerstag: 07:30 bis 16:15 Uhr
Freitag: 07:30 bis 14:45 Uhr

SERVICEANNAHME

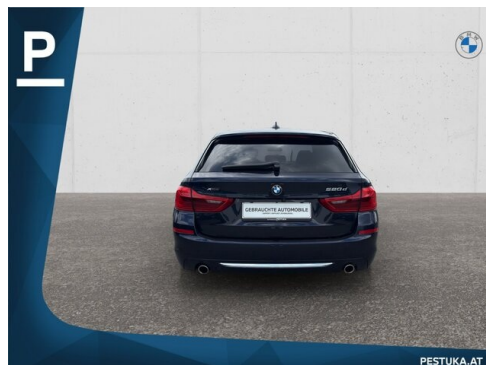
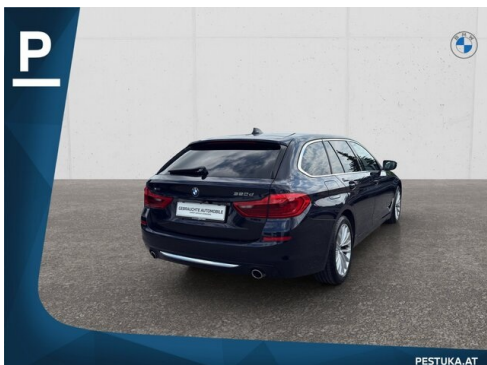
Montag - Donnerstag: 07:30 bis 16:15 Uhr
Freitag: 07:30 bis 14:45 Uhr

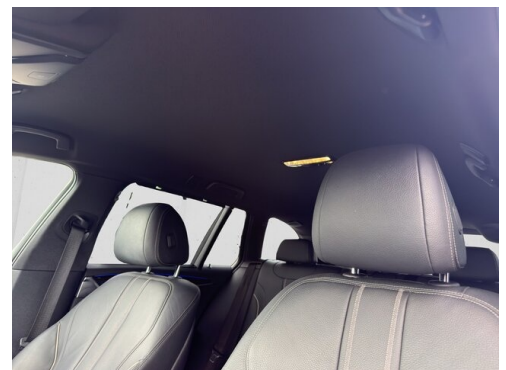
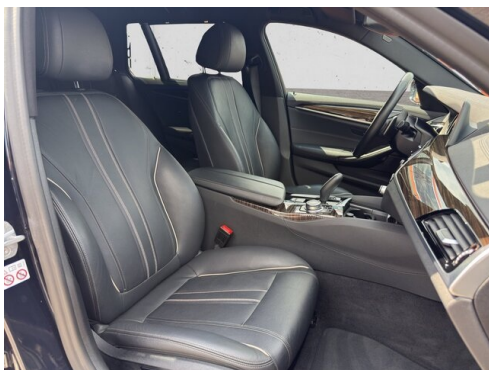
WERKSTÄTTE

Montag - Donnerstag: 07:30 bis 16:15 Uhr
Freitag: 07:30 bis 14:45 Uhr

+43(2532)2414

FAHRZEUGBILDER





P

Fahrzeug - Ankauf - Eintausch

- Inzahlungnahme Ihres gebrauchten Fahrzeugs
- Direkter Ankauf von Kredit und Leasinggesellschaften
- Reiner Ankauf Ihres Fahrzeugs ohne Fahrzeugkauf möglich

Lassen Sie sich von unserem Fachpersonal bezüglich Finanzierungsmöglichkeiten wie Leasing/Kredit über die BMW BANK inkl. Versicherung beraten.

Nutzen Sie unsere Besichtigungsmöglichkeiten über Video oder Live-Übertragung

Live Video Calls und Kommunikation via WhatsApp

PESTUKA.AT

P

Besichtigung und Probefahrt

Montag bis Freitag: 8:00 - 17:30 Uhr
 Sa: Termin nach Vereinbarung
 Termine außerhalb unserer Öffnungszeiten sind nach vorheriger Vereinbarung möglich.
 Telefonische Vereinbarung von Vorteil. Unter: +43 2532 2414 (Autohaus Pestuka GmbH)

Überstellung

Gernie organisieren wir die Zustellung Ihres neuen Fahrzeugs in Österreich via Lagermax kostenpflichtig. EU-Raum: Organisation von grünen Überstellungskennzeichen bei Überführung ins Ausland.

PESTUKA.AT

P

Wir freuen uns auf Ihren Anruf.

Ing. Christian Pestuka
Verkaufsteams 3, Diplom-Verkäufer

+43 2532 2414 - 22
+43 899 15252-22
christian.pestuka@pestuka.bmw.at

Amir Klein
Verkaufsteams 4

+43 2532 2414 - 43
+43 899 782 1183
amir.klein@pestuka.bmw.at

Stefan Braun
Leiter Customer Service & Diplom-Verkäufer

+43 2532 2414 - 03
+43 899 15252-03
stefan.braun@pestuka.bmw.at

Autohaus Pestuka GmbH
Umfahrungstraße 30
2225 Zistersdorf

Email: info@pestuka.bmw.at
Telefon: +43 2532 2414

Daniel Paseka
Verkaufsteams 1

+43 2532 2414 - 16
+43 899 15252-16
daniel.paseka@pestuka.bmw.at

PESTUKA.AT

P

BMW PAKET REPAIR.
Umfassender Schutz. Massgeschneidert für Ihren BMW - jetzt optional erhältlich.

SO PROFITIEREN SIE MIT BMW PAKET REPAIR:

- **Schutz vor Reparaturkosten:** Bis zu 10 Jahre nach Erstzulassung oder 150.000 km
- **Kostenobergrenze:** 100 % Arbeitslohn, 100 % Materialkosten
- **Wartehilfe:** Entlohn des Fahrzeugs und der Überholer beim Weiterverkauf
- **Empowerter Glasbleib:** Schutz im Schadensfall in ganz Europa
- **Originalteile:** Auswählbare Nutzung von Original BMW Teilen
- **Vorteil für Elektrofahrzeuge:** Vollschutz gleich viel im Vorteil mit vergänglichen Pakettrennen
- **Führendes Kundeservice-Netzwerk in Österreich:** BMW Händler und Neudeckungen mit erweiterter Service-Netzwerken

SCHUTZ MIT FLEXIBLER LAUFZEIT.

KOMFORTABEL, SICHER, UNKOMPLIZIERT.

- Verfügbar im Zuge der Wartung oder kurz vor Ablauf des Pakets bis zu 10 Jahre nach Erstzulassung.
- Bis zu einer Laufleistung von max. 150.000 km.
- Verlängerung der Mängelbesitzung
- Service und Verschleißteile nicht inbegriffen. Es gelten die allgemeinen Versicherungsbedingungen.

PESTUKA.AT

(1) Die angegebenen Werte über Kraftstoffverbrauch und CO₂-Emissionen wurden nach den vorgeschriebenen Messverfahren gem. VO (EG) 715/2007 ermittelt. Als Basis für die Verbrauchsermittlung gilt der ECE-Fahrzyklus (NEFZ). Dieser setzt sich aus ca. einem Drittel Fahrt innerorts und zwei Drittel außerorts (gemessen an der Wegstrecke) zusammen. Zusätzlich zum Verbrauch wird die CO₂-Emission gemessen.

Sonderausstattungen können diese Werte erhöhen. Die Angaben zu Kraftstoffverbrauch und CO₂-Emissionen sind überdies abhängig von der gewählten Rad- und Reifengröße. Die Angaben beziehen sich daher nicht auf das konkrete Fahrzeug und sind nicht Bestandteil des Angebots, sondern dienen allein Vergleichszwecken zwischen den verschiedenen Fahrzeugtypen. Weitere Details bzw. Informationen zum konkreten Fahrzeug können der beim Händler aufliegenden Typengenehmigung entnommen werden. Alle Angaben ohne Gewähr. Irrtümer vorbehalten.