



Kaufpreis: € 39.890,-

Finanzierung um monatl. € 341,-

Neupreis € 75.787,-

Erstzulassung 10.2022

Kilometer 142.000 km

Angebotsnummer 3071284



Motor | Abgasnorm
Dieselmotor | EURO 6d

Leistung
190 PS/140kW

Hubraum
1995 ccm

CO2 (1)
153 g/km

Getriebe
Automatik

Antrieb
Allradantrieb

Sitzplätze
5

Farbe
alpinweiß

Polsterung
**Kunstleder, sensatec
perforiert | schwarz**

HIGHLIGHTS



Driving Assistant



Sportpaket



Sitzheizung Fahrer
und Beifahrer

AUSSTATTUNGSÜBERSICHT

KOMFORT / FAHRASSISTENZ

BMW Live Cockpit Professional
M-Lenkrad
Active Guard
Innen- und Außenspiegel, automatisch abblendend
Connected Drive
Parkassistent
Teleservice BMW
Sonnenschutzverglasung
Connected Package Professional
Hifi Soundsystem

Ambientes Licht
Allradsystem
aktive Geschwindigkeitsregelung
WLAN Hotspot
M-Sportfahrwerk
Lenkradheizung
Komfortzugang
Aktiver Fussgängerschutz
Größerer Kraftstofftank
Automatik

Adaptiver LED Scheinwerfer
Alarmanlage
Sitzheizung Fahrer und Beifahrer
Fernlichtassistent

Klimaautomatik
DAB Tuner
Sportsitze
Reifendruckanzeige

EXTERIEUR / INTERIEUR

Interieurleiste Aluminium Rhombic
Galvanikapplikation
Fussmatten Velours
BMW Leuchten Shadow Line

Dachreling Hochglanz Shadow Line
Shadow Line
Dachhimmel anthrazit
Leichtmetallräder

EDITIONEN / PAKETE

Driving Assistant
M-Aerodynamikpaket

Sportpaket

SONSTIGES

Reifenreparatur-Set
Radschraubensicherung

Rekuperationssystem
Beifahrerairbag-Deaktivierung

WEITERE AUSSTATTUNG

Gesetzlicher Notruf, M Shadow Line mit erweitertem Umfang,



AUTOFREY GMBH

Alpenstraße 85
5020 Salzburg

Automobile

Montag - Freitag: 08:00 bis 18:00 Uhr
Samstag: 09:00 bis 12:00 Uhr

Teile & Zubehör

Montag - Freitag: 08:00 bis 17:00 Uhr

Serviceannahme

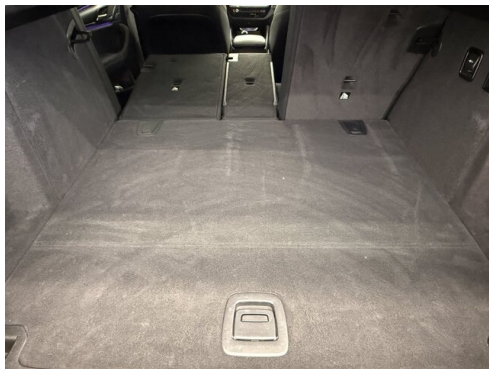
Montag - Freitag: 07:00 bis 18:00 Uhr

Werkstätte

Montag - Freitag: 07:00 bis 18:00 Uhr

0662/623581

FAHRZEUGBILDER





- (1) Die angegebenen Werte über Kraftstoffverbrauch und CO₂-Emissionen wurden nach den vorgeschriebenen Messverfahren gem. VO (EG) 715/2007 ermittelt. Als Basis für die Verbrauchsermittlung gilt der ECE-Fahrzyklus (NEFZ). Dieser setzt sich aus ca. einem Drittel Fahrt innerorts und zwei Drittel außerorts (gemessen an der Wegstrecke) zusammen. Zusätzlich zum Verbrauch wird die CO₂-Emission gemessen.

Sonderausstattungen können diese Werte erhöhen. Die Angaben zu Kraftstoffverbrauch und CO₂-Emissionen sind überdies abhängig von der gewählten Rad- und Reifengröße. Die Angaben beziehen sich daher nicht auf das konkrete Fahrzeug und sind nicht Bestandteil des Angebots, sondern dienen allein Vergleichszwecken zwischen den verschiedenen Fahrzeugtypen. Weitere Details bzw. Informationen zum konkreten Fahrzeug können der beim Händler aufliegenden Typengenehmigung entnommen werden. Alle Angaben ohne Gewähr. Irrtümer vorbehalten.