



**Kaufpreis:** € 26.900,-

Finanzierung um monatl. € 230,-

Neupreis € 53.931,-

Erstzulassung 07.2022


Kilometer 116.000 km

Angebotsnummer 3072982

NEU

 Motor | Abgasnorm  
**Dieselmotor | EURO 6d**

 Leistung  
**150 PS/110kW**


 Hubraum  
**1995 ccm**


 Verbrauch | CO2 (1)  
**4.5 l/100km | 135 g/km**

 Getriebe  
**Schaltung**

 Antrieb  
**Heckantrieb**

 Sitzplätze  
**5**

 Farbe  
**mineralgrau**

 Polsterung  
**Stoff, -/sensatec-  
kombination schwarz**

## HIGHLIGHTS



Sitzheizung Fahrer  
und Beifahrer

## AUSSTATTUNGSÜBERSICHT

### KOMFORT / FAHRASSISTENZ

BMW Live Cockpit Professional  
Ambientes Licht  
Active Guard Plus  
aktive Geschwindigkeitsregelung  
Innenspiegel, automatisch abblendend  
WLAN Hotspot  
Teleservice BMW  
Sonnenschutzverglasung  
Connected Package Professional  
Klimaautomatik

M-Lenkrad  
Vorbereitung Fahrerassistenz I  
Lordosenstütze  
Innen- und Außenspiegel, automatisch abblendend  
Connected Drive  
Parkassistent  
Telefonie mit Wireless Charging  
Aktiver Fussgängerschutz  
Größerer Kraftstofftank  
Alarmanlage

DAB Tuner  
Sitzheizung Fahrer und Beifahrer

Sportsitze  
Reifendruckanzeige

## EXTERIEUR / INTERIEUR

Dachreling Hochglanz Shadow Line  
Interieurleisten Schwarz hochglänzend

Shadow Line

## EDITIONEN / PAKETE

Paket Business Plus  
Modell Sport Line

Ablagenpaket  
Ö.-Paket

## SONSTIGES

Reifenreparatur-Set  
Beifahrerairbag-Deaktivierung  
EfficientDynamics

Radschraubensicherung  
Fondkopfstützen klappbar



## DENZEL ZITTA GMBH

Parndorfer Straße 22  
2460 Bruckneudorf

Automobile

Montag - Freitag: 08:00 bis 18:00 Uhr  
Samstag: 09:00 bis 12:00 Uhr

Teile & Zubehör

Montag - Freitag: 07:30 bis 17:00 Uhr

Serviceannahme

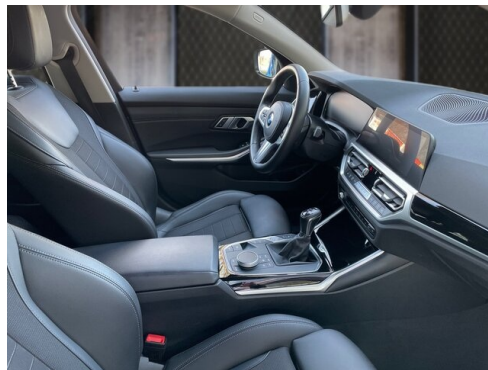
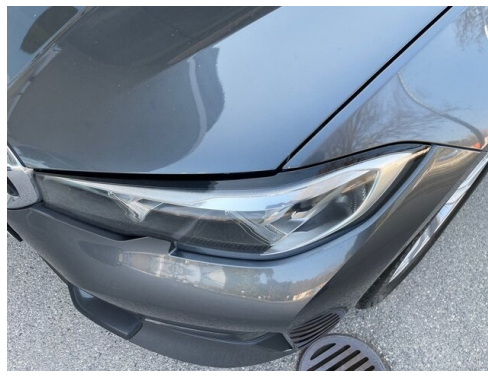
Montag - Freitag: 07:30 bis 16:15 Uhr

Werkstätte

Montag - Freitag: 07:30 bis 16:15 Uhr

+43(2162) 64136

## FAHRZEUGBILDER



(1) Die angegebenen Werte über Kraftstoffverbrauch und CO<sub>2</sub>-Emissionen wurden nach den vorgeschriebenen Messverfahren gem. VO (EG) 715/2007 ermittelt. Als Basis für die Verbrauchsermittlung gilt der ECE-Fahrzyklus (NEFZ). Dieser setzt sich aus ca. einem Drittel Fahrt innerorts und zwei Drittel außerorts (gemessen an der Wegstrecke) zusammen. Zusätzlich zum Verbrauch wird die CO<sub>2</sub>-Emission gemessen.

Sonderausstattungen können diese Werte erhöhen. Die Angaben zu Kraftstoffverbrauch und CO<sub>2</sub>-Emissionen sind überdies abhängig von der gewählten Rad- und Reifengröße. Die Angaben beziehen sich daher nicht auf das konkrete Fahrzeug und sind nicht Bestandteil des Angebots, sondern dienen allein Vergleichszwecken zwischen den verschiedenen Fahrzeugtypen. Weitere Details bzw. Informationen zum konkreten Fahrzeug können der beim Händler aufliegenden Typengenehmigung entnommen werden. Alle Angaben ohne Gewähr. Irrtümer vorbehalten.