



Kaufpreis: € 7.250,-

Finanzierung um monatl. € 62,-

Neupreis € 17.250,-

Erstzulassung 06.2015

Kilometer 110.000 km

Angebotsnummer 3074853

NEU



Motor | Abgasnorm

Benzinmotor | EURO 6



Leistung

90 PS/66kW



Hubraum

1197 ccm



Verbrauch | CO2 (1)

4.7 l/100km | 107 g/km



Getriebe

Schaltung



Antrieb

Frontantrieb



Sitzplätze

5



Farbe

schwarz



Polsterung

Stoff, schwarz

HIGHLIGHTS



LED-Scheinwerfer



Sitzheizung Fahrer
und Beifahrer

AUSSTATTUNGSÜBERSICHT

KOMFORT / FAHRASSISTENZ

Nebelscheinwerfer
Zentralverriegelung
Bordcomputer
Park Distance Control (PDC)
Lederlenkrad
Standheizung
Tagfahrlichtschaltung
Navigationssystem
Geschwindigkeitsregelung

Servolenkung
Sperrdifferential
Regensensor
Multifunktionslenkrad
Armauflage vorne
LED-Scheinwerfer
Bordmonitor
Klimaautomatik
Sitzheizung Fahrer und Beifahrer

EXTERIEUR / INTERIEUR

Leichtmetallräder

Dachreling

SONSTIGES

Airbags

Heckscheibenwischer

ABS

Kindersitzbefestigung Isofix

WEITERE AUSSTATTUNG

Ablagetaschen an den Rückseiten der Vordersitze, Aeroscheibenwischer vorne, Außenspiegel in schwarz, Türgriffe in Wagenfarbe lackiert, Außenspiegel und Türgriffe in Wagenfarbe lackiert, Blinkleuchten in die Außenspiegel integriert, Bremsenergie-Rückgewinnung, Brillenfach im Dachhimmel, Chrom-Paket (Schaltknopf, Schalthebel- und Luftausströmer-Umrahmung, Zierringe der Instrumente und, Dachhaltegriffe vorne und hinten, Dekoreinlagen "Anthrazit-Brushed" am Armaturenbrett, Dekoreinlagen "Basket-Matt" am Armaturenbrett, Easy-Start (Start-Stop-Taste anstelle des Zündschlüssels), Eiskratzer im Tankdeckel, Fensterheber hinten elektrisch, Fensterheber vorne elektrisch, Frontradar-Assistent inkl. City-Notbrems-Assistent, Garantie - 2 Jahre auf Neuwagen, 3 Jahre gegen Lackschäden, 12 Jahre gegen Durchrostungen, Gepäckraumbeleuchtung - 1 Stück, Gepäckraumrollo mit PRESS-Funktion, HBA (hydraulischer Bremsassistent), Interieur "Jeans-Blau" mit Dekoreinlagen "Piano-Weiß" am Armaturenbrett und am Lenkrad, Interieur "Style", Interieur "Style-Beige" mit Dekoreinlagen "Piano-Schwarz" am Armaturenbrett und am Lenkrad, Kleiderhaken an den B-Säulen, Komfortblinker (dreimaliges Blinken durch Antippen des Blinkerhebels), Kühlergrillrahmen verchromt, Lackierung Uni, Ladeboden variabel, Leichtmetallelgen 6,0J x 15" - CARME mit 185/60 R15 Bereifung (4 Stück), Leichtmetallelgen 6,0J x 15" - MATO mit 185/60 R15 Bereifung (4 Stück), Lenkrad höhen- und längsverstellbar, Leseleuchten vorne, 2 Stück, Licht Assistent (automatische Lichtaktivierung, Coming-Home und Leaving-Home), Maxi-DOT Display (großes Informationsdisplay), MKB (Multikolisionsbremse), MSR (Motorschleppmomentregelung), Multimedia-Anschluss (USB, Audiobuchse in der Mittelkonsole), Netztaschen an den Seiten der Vordersitze, Pannenset (Reifendichtmittel und Kompressor), Parkscheinhalter, Parksensoren hinten, Scheibenwaschdüsen vorne beheizbar, Scheibenwischer-Intervallschaltung regulierbar, Scheinwerfer mit Klarglas-Optik, Soundpaket "SKODA Surround" (6 Lautsprecher und digitaler Equalizer), Start-Stopp-System, Staub- und Pollenfilter, Warnsignal für nicht angelegte Gurte vorne und an den hinteren äußeren Sitzen, Warnsignal für nicht ausgeschaltete Scheinwerfer, Warnwestenhalter unter dem Fahrersitz, XDS+ (Elektronische Quersperre), Zweiton-Hupe



AUTOMOBILE KNAUSS GES.M.B.H.

Knaufstraße 11
8940 Weißenbach/Liezen

Automobile

Montag - Freitag: 08:00 bis 17:00 Uhr

Samstag: 09:00 bis 12:00 Uhr

Teile & Zubehör

Montag - Freitag: 08:00 bis 17:00 Uhr

Serviceannahme

Montag - Freitag: 08:00 bis 17:00 Uhr

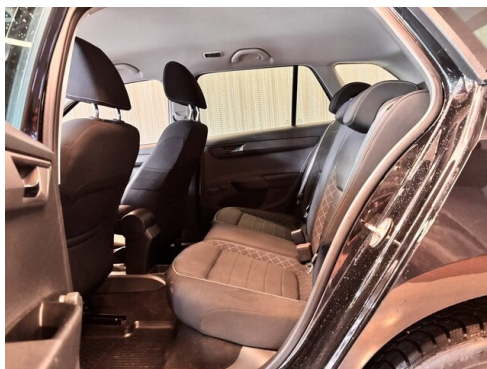
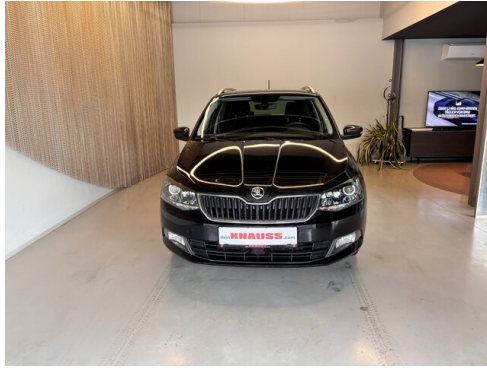
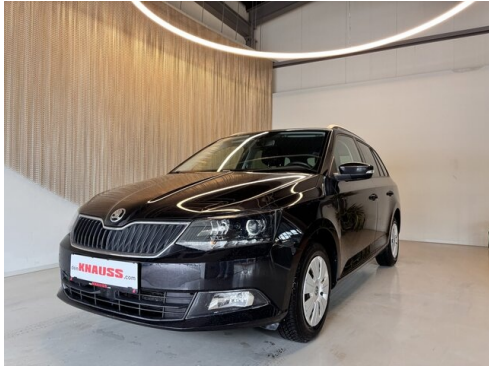
Werkstätte

Montag: 08:00 - 12:00 Uhr / 13:00 - 16:30 Uhr

Dienstag - Freitag: 07:45 - 12:00 Uhr / 13:00 - 16.30 Uhr

+43(3612)22622

FAHRZEUGBILDER





- (1) Die angegebenen Werte über Kraftstoffverbrauch und CO₂-Emissionen wurden nach den vorgeschriebenen Messverfahren gem. VO (EG) 715/2007 ermittelt. Als Basis für die Verbrauchsermittlung gilt der ECE-Fahrzyklus (NEFZ). Dieser setzt sich aus ca. einem Drittel Fahrt innerorts und zwei Drittel außerorts (gemessen an der Wegstrecke) zusammen. Zusätzlich zum Verbrauch wird die CO₂-Emission gemessen.

Sonderausstattungen können diese Werte erhöhen. Die Angaben zu Kraftstoffverbrauch und CO₂-Emissionen sind überdies abhängig von der gewählten Rad- und Reifengröße. Die Angaben beziehen sich daher nicht auf das konkrete Fahrzeug und sind nicht Bestandteil des Angebots, sondern dienen allein Vergleichszwecken zwischen den verschiedenen Fahrzeugtypen. Weitere Details bzw. Informationen zum konkreten Fahrzeug können der beim Händler aufliegenden Typengenehmigung entnommen werden. Alle Angaben ohne Gewähr. Irrtümer vorbehalten.