

BMW X5 XDRIVE30D

12 MONATE GARANTIE



Kaufpreis: € 55.890,-

Finanzierung um monatl. € 477,-

Neupreis € 77.100,-

Erstzulassung 12.2020

Kilometer 52.000 km

Angebotsnummer 3075882



Motor | Abgasnorm

Dieselmotor | EURO 6d



Leistung

286 PS/210kW



Hubraum

2993 ccm



Verbrauch | CO2 (1)

5.9 l/100km | 188 g/km



Getriebe

Automatik



Antrieb

Allradantrieb



Sitzplätze

5



Farbe

saphirschwarz



Polsterung

**Leder, vernasca
designperforiert coff**

HIGHLIGHTS



Driving Assistant



LED-Scheinwerfer



Sportpaket



Navigationssystem
Professional



Sitzheizung Fahrer
und Beifahrer

AUSSTATTUNGSÜBERSICHT

KOMFORT / FAHRASSISTENZ

Bordcomputer
Zentralverriegelung
Park Distance Control (PDC)
Parkassistent plus
Active Guard Plus
Allradsystem
Spurverlassenswarnung
LED-Scheinwerfer

Nebelscheinwerfer
Regensensor
Multifunktionslenkrad
Sitze elektr. verstellbar
Lederlenkrad
Spurwechselwarnung
aktive Geschwindigkeitsregelung
Connected Drive

Teleservice BMW
Sonnenschutzverglasung
Navigationssystem Professional
Automatik
Alarmanlage
Adaptiver LED Scheinwerfer
Sportsitze
Fernlichtassistent

Aktiver Fussgängerschutz
Connected Package Professional
Hifi Soundsystem
Klimaautomatik
Geschwindigkeitsregelung
DAB Tuner
Sitzheizung Fahrer und Beifahrer
Reifendruckanzeige

EXTERIEUR / INTERIEUR

M Leichtmetallräder 21 Zoll
Edelholz Finition Stripe braun hochglanz
Dachreling

Fussmatten Velours
Leichtmetallräder

EDITIONEN / PAKETE

Driving Assistant
M-Sportpaket

Sportpaket

SONSTIGES

Airbags
ABS
Kindersitzbefestigung Isofix

Radschraubensicherung
EfficientDynamics

WEITERE AUSSTATTUNG

Gebrauchtwagen von Autohaus PESTUKA! BMW X5 xDrive30d G05 – Effizient, Alltagstauglich und Komfort. Der BMW X5 xDrive30d G05 ist ein Premium-SUV der Oberklasse, das Komfort, Kraft und Alltagstauglichkeit auf höchstem Niveau vereint. Unter der Haube arbeitet der bewährte 3,0-Liter Reihensechszylinder-Dieselmotor (B57) mit Mild-Hybrid-System. Er liefert ein kräftiges Drehmoment, souveräne Beschleunigung und bleibt dabei für ein Fahrzeug dieser Größe erstaunlich effizient. Das intelligente xDrive-Allradsystem sorgt jederzeit für maximale Traktion und Stabilität – egal ob auf der Autobahn, bei winterlichen Straßenverhältnissen oder im Anhängerbetrieb. Das adaptive Fahrwerk bietet dabei eine ausgewogene Mischung aus Komfort und Sportlichkeit und macht jede Fahrt angenehm kontrolliert. Im Innenraum überzeugt der X5 durch hochwertige Verarbeitung, ein digitales Cockpit, das iDrive 7 System sowie viel Platz und Komfort für Familie, Alltag und lange Reisen. • Österreichisches Fahrzeug • Kreditfinanzierung über BMW-Bank möglich • Umfangreiche Sonderausstattung • Servicegepflegt PROMPT VERFÜGBAR! Ausstattung ab Werk: ?? Exterieur & M Sport • M Sportpaket inkl. M Aerodynamikpaket • 21" Leichtmetallräder Y-Speiche 741M mit Runflat-Bereifung • M Sportbremse • M Dachreling Shadow Line • Hochglanz Shadow Line Exterieur • Abgedunkelte Verglasung • Adaptives M Fahrwerk _____ ??? Interieur & Komfort • Sportsitze vorne elektrisch verstellbar mit Memory-Funktion • Sitzheizung für Fahrer und Beifahrer • Leder M Sportlenkrad • Instrumententafel in Sensatec • Edelholzausführung Finition Stripe • Ambientebeleuchtung • Dachhimmel in Anthrazit • Travel & Comfort System • Velours-Fußmatten _____ ?? Infotainment & Connectivity • BMW Live Cockpit Professional (voll digital) • Connected Package Professional • ConnectedDrive Services • DAB+ Radio • HiFi Lautsprechersystem • Sprachsteuerung • Teleservices & intelligenter Notruf _____ ??? Sicherheit & Assistenzsysteme • Driving Assistant inkl. Spurhalte- und Auffahrwarnung • Active Guard Plus • Aktive Geschwindigkeitsregelung mit Stop & Go (ACC) • Parkassistenzsystem Plus (inkl. Kamera & Einparkhilfe) • Fernlichtassistent • Adaptiver LED-Scheinwerfer • Aktiver Fußgängerschutz • Reifendruckanzeige • Alarmanlage _____ ?? Technik & Fahrdynamik • 3.0 Reihensechszylinder Diesel (B57) • 8-Gang Sport-Automatikgetriebe • xDrive Allradantrieb • Rekuperationssystem (Mild-Hybrid) • EU-Zusatzausstattung / WLTP-konform _____ ?? Sonstiges • Warndreieck & Verbandstasche • Ölserviceintervall 24 Monate / 30.000 km • AGM-Batterie 90 Ah Warum den BMW X5 xDrive30d G05? Spüren Sie das Freiheitsgefühl hinter dem Steuer des BMW 520d Touring G61. Jede Fahrt wird zum Erlebnis – ob auf kurvigen Landstraßen, der Autobahn oder durch die Stadt. Komfort, Dynamik und Eleganz verschmelzen zu purem Fahrspaß und machen jede Fahrt zu einem unvergesslichen Moment. Ihr Traum-Fahrzeug wartet auf Sie! Der BMW X5 xDrive30d G05 kombiniert einen kraftvollen Reihensechszylinder Diesel mit hoher Effizienz und sehr gutem Fahrkomfort. Er bietet viel Platz, hochwertige Verarbeitung und moderne Assistenzsysteme für sicheres und entspanntes Fahren in allen Situationen. Dank xDrive Allradantrieb bleibt er jederzeit

stabil und souverän auf jeder Strecke. Gerne kann das Fahrzeug bei einer Probefahrt selbst erlebt werden. Bitte entnehmen Sie detaillierte Informationen bezüglich Finanzierung, diverse Service Pakete, Kontaktdaten und weitere Angaben aus unserer beigefügten Fotoserie. IRRTUEMER, ZWISCHENVERKAUF, SATZ- UND DRUCKFEHLER vorbehalten!



AUTOHAUS PESTUKA GMBH

Umfahrungsstraße 30
2225 Zistersdorf

FAHRZEUGVERKAUF

Montag - Freitag: 08:00 bis 17:30 Uhr
Samstag: Termin nach Vereinbarung

TEILE & ZUBEHÖR

Montag - Donnerstag: 07:30 bis 16:15 Uhr
Freitag: 07:30 bis 14:45 Uhr

SERVICEANNAHME

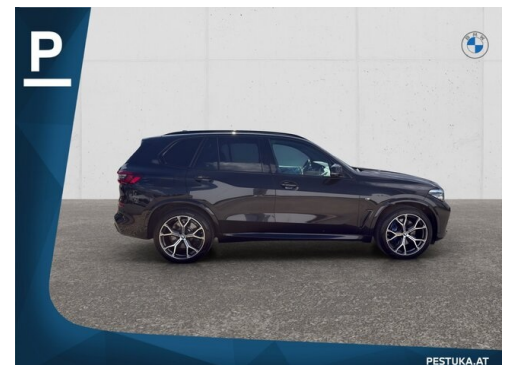
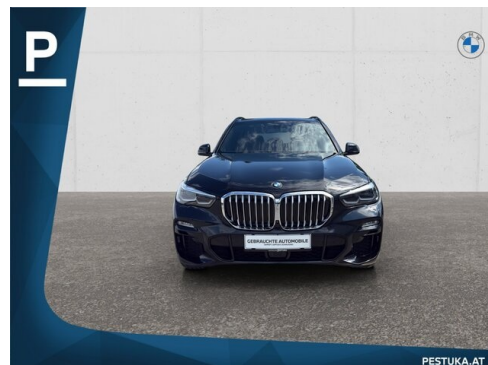
Montag - Donnerstag: 07:30 bis 16:15 Uhr
Freitag: 07:30 bis 14:45 Uhr

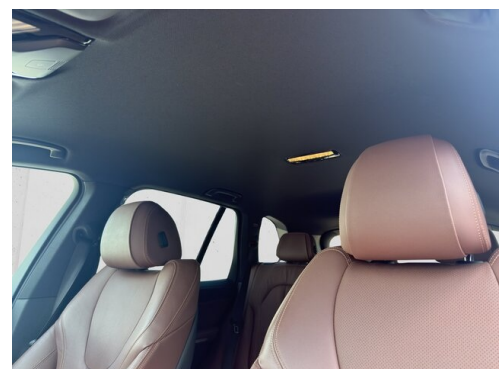
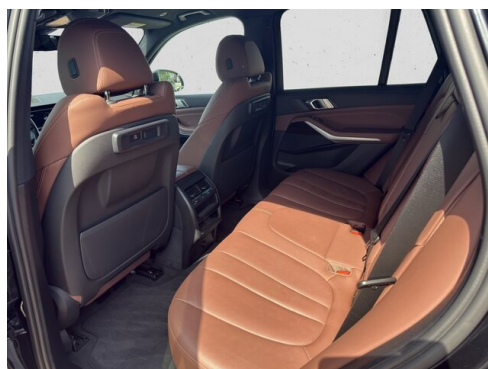
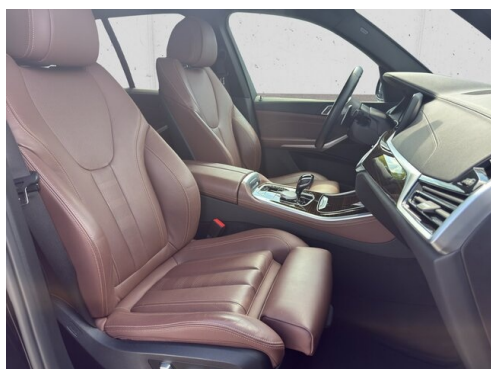
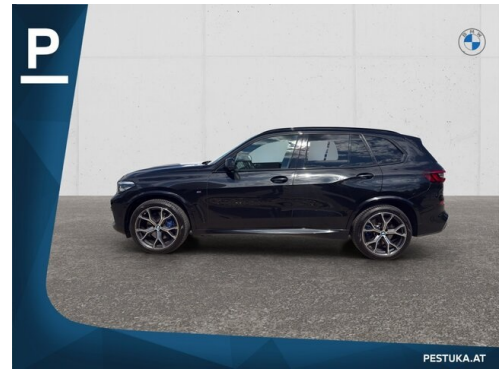
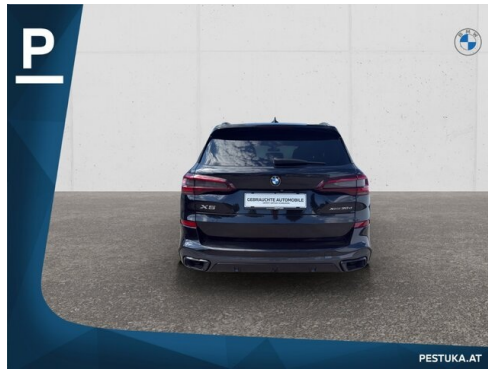
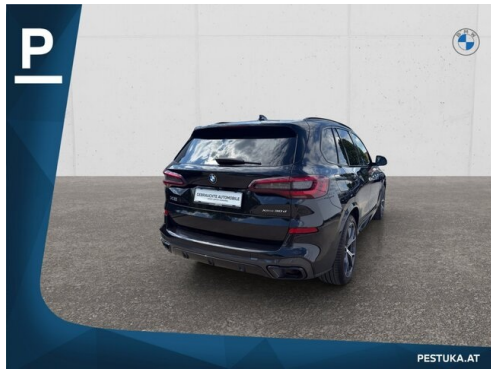
WERKSTÄTTE

Montag - Donnerstag: 07:30 bis 16:15 Uhr
Freitag: 07:30 bis 14:45 Uhr

+43(2532)2414

FAHRZEUGBILDER







P

Fahrzeug - Ankauf - Eintauch

- Inzahlungnahme Ihres gebrauchten Fahrzeugs
- Direkter Ankauf von Kredit und Leasinggesellschaften
- Reiner Ankauf Ihres Fahrzeugs ohne Fahrzeugkauf möglich

Lassen Sie sich von unserem Fachpersonal bezüglich Finanzierungsmöglichkeiten wie Leasing/Kredit über die BMW BANK inkl. Versicherung beraten.

Nutzen Sie unsere Besichtigungsmöglichkeiten über Video oder Live-Übertragung

- Live Video Calls und Kommunikation via WhatsApp

PESTUKA.AT

P

Besichtigung und Probefahrt

Montag bis Freitag: 8:00 - 17:30 Uhr
Sa: Termin nach Vereinbarung
Termine außerhalb unserer Öffnungszeiten sind nach vorheriger Vereinbarung möglich.
Telefonische Vereinbarung von Vorteil unter:
+43 2532 2414 (Autohaus Pestuka GmbH)

Überstellung

Gernie organisieren wir die Zustellung Ihres neuen Fahrzeugs in Österreich via Lagermax kostenpflichtig.
EU-Raum: Organisation von grünen Überstellungskennzeichen bei Überführung ins Ausland.

PESTUKA.AT

P

Wir freuen uns auf Ihren Anruf.

Ing. Christian Pestuka
Verkaufsführer & Diplomverkäufer
+43 2532 2414 - 22
+43 699 15252-22
christian.pestuka@pestuka.bmw.at

Stefan Braun
Leiter Gruppe Sales & Diplomverkäufer
+43 2532 2414 - 32
+43 699 15252-32
stefan.braun@pestuka.bmw.at

Daniel Paseka
Verkaufsbereiter
+43 2532 2414 - 16
+43 699 15252-16
daniel.paseka@pestuka.bmw.at

Autohaus Pestuka GmbH
Umfahrungstraße 30
2225 Zistersdorf
Email: info@pestuka.bmw.at
Telefon: +43 2532 2414

PESTUKA.AT

P

BMW PAKET REPAIR.
Umfassender Schutz. Massgeschneidert für Ihren BMW - jetzt optional erhältlich

SO PROFITIEREN SIE MIT BMW PAKET REPAIR:

- **Schutz vor Reparaturkosten:** Bis zu 10 Jahre nach Erstzulassung oder 150.000 km
- **Kostenobergrenze:** 100 % Arbeitszeit, 100 % Materialkosten
- **Wartehilfe:** Erhält den Wert des Fahrzeuges und für überlagert beim Weiterverkauf
- **Europaweite Gültigkeit:** Schutz im Schadensfall in ganz Europa
- **Originalteile:** Ausschließliche Nutzung von Original BMW Teilen
- **Wahl für Elektrofahrzeuge:** Mitbewerber gleich gut im Bereich der verfügbaren Ladestationen
- **Für den nächsten Performance in Österreich:** BMW Hofmeister und Neudimensionen mit anhängen Service Spezialisten

SCHUTZ MIT FLEXIBLER LAUFZEIT.

KOMFORTABEL, SICHER, UNKOMPLIZIERT.

- Verfügbar im Zuge der Wartung oder kurz vor Ablauf des Pakets bis zu 10 Jahre nach Erstzulassung.
- Bis zu einer Laufleistung von max. 150.000 km.
- Verlängerung der Mängelbeseitigung.
- Service und Verschleißteile nicht inbegriffen. Es gelten die allgemeinen Versicherungsbedingungen.

PESTUKA.AT

(1) Die angegebenen Werte über Kraftstoffverbrauch und CO₂-Emissionen wurden nach den vorgeschriebenen Messverfahren gem. VO (EG) 715/2007 ermittelt. Als Basis für die Verbrauchsermittlung gilt der ECE-Fahrzyklus (NEFZ). Dieser setzt sich aus ca. einem Drittel Fahrt innerorts und zwei Drittel außerorts (gemessen an der Wegstrecke) zusammen. Zusätzlich zum Verbrauch wird die CO₂-Emission gemessen.

Sonderausstattungen können diese Werte erhöhen. Die Angaben zu Kraftstoffverbrauch und CO₂-Emissionen sind überdies abhängig von der gewählten Rad- und Reifengröße. Die Angaben beziehen sich daher nicht auf das konkrete Fahrzeug und sind nicht Bestandteil des Angebots, sondern dienen allein Vergleichszwecken zwischen den verschiedenen Fahrzeugtypen. Weitere Details bzw. Informationen zum konkreten Fahrzeug können der beim Händler aufliegenden Typengenehmigung entnommen werden. Alle Angaben ohne Gewähr. Irrtümer vorbehalten.