

BMW 118i 5-TÜRIG

12 MONATE GARANTIE



Kaufpreis: € 19.990,-

Finanzierung um monatl. € 171,-

Neupreis **€ 0,-**

Erstzulassung **02.2021**

Kilometer **87.000 km**

Angebotsnummer **3077059**



Motor | Abgasnorm
Benzinmotor | EURO 6d

Leistung
136 PS/100kW

Hubraum
1499 ccm

Verbrauch | CO₂ (1)
4.9 l/100km | 131 g/km

Getriebe
Automatik

Antrieb
Frontantrieb

Sitzplätze
5

Farbe
mineralweiß

Polsterung
**Leder, dakota schwarz
perforiert**

HIGHLIGHTS



Driving Assistant



Head-up Display



LED-Scheinwerfer



Sitzheizung Fahrer
und Beifahrer

AUSSTATTUNGSÜBERSICHT

KOMFORT / FAHRASSISTENZ

Intelligenter Notruf
Multifunktionslenkrad
Head-up Display
Innen- und Außenspiegel, automatisch abblendend
LED-Scheinwerfer
Parkassistent
Komfortzugang
Connected Package Professional

Vorbereitung Fahrerassistenz I
Active Guard Plus
Lordosenstütze
aktive Geschwindigkeitsregelung
Connected Drive
Teleservice BMW
Sonnenschutzverglasung
Aktiver Fussgängerschutz

Größerer Kraftstofftank
7-Gang Steptronic Getriebe DKG
Navigationssystem
Alarmanlage
LED Nebelscheinwerfer
Sitzheizung Fahrer und Beifahrer

Automatik
BMW Live Cockpit Plus
Klimaautomatik
DAB Tuner
Sportsitze
Reifendruckanzeige

EXTERIEUR / INTERIEUR

Shadow Line

Fussmatten Velours

EDITIONEN / PAKETE

Ablagenpaket
Lichtpaket
Ö.-Paket

Driving Assistant
Aussenspiegelpaket
Modell Luxury Line

SONSTIGES

Reifenreparatur-Set
Radschraubensicherung
Durchladesystem

Heizungssteuerung
Beifahrerairbag-Deaktivierung
EfficientDynamics

WEITERE AUSSTATTUNG

Interieurleisten Illuminated Berlin

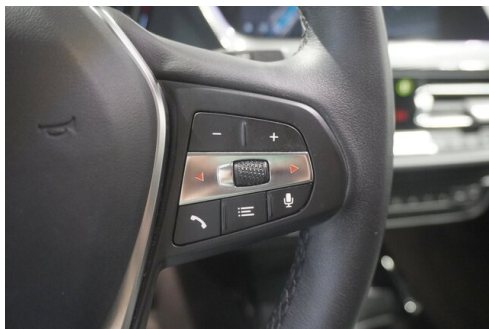
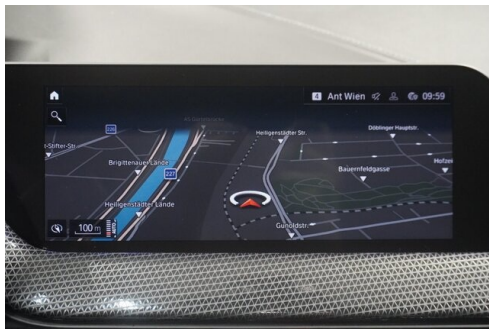
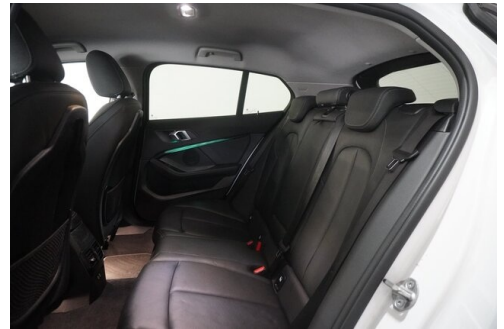
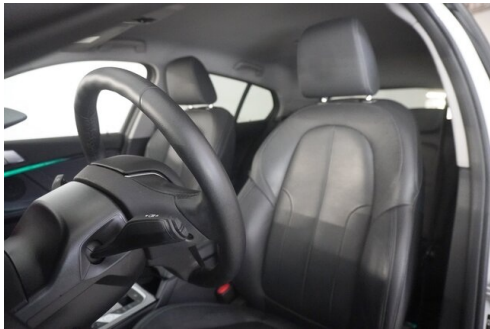
BMW WIEN ZENTRUM GEBRAUCHTE AUTOMOBILE

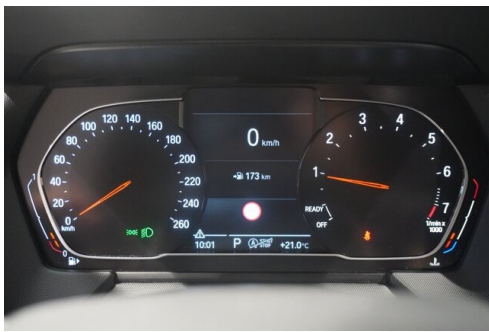
Heiligenstädter Straße 66
1190 Wien

01/3684747-4215

FAHRZEUGBILDER







(1) Die angegebenen Werte über Kraftstoffverbrauch und CO₂-Emissionen wurden nach den vorgeschriebenen Messverfahren gem. VO (EG) 715/2007 ermittelt. Als Basis für die Verbrauchsermittlung gilt der ECE-Fahrzyklus (NEFZ). Dieser setzt sich aus ca. einem Drittel Fahrt innerorts und zwei Drittel außerorts (gemessen an der Wegstrecke) zusammen. Zusätzlich zum Verbrauch wird die CO₂-Emission gemessen.

Sonderausstattungen können diese Werte erhöhen. Die Angaben zu Kraftstoffverbrauch und CO₂-Emissionen sind überdies abhängig von der gewählten Rad- und Reifengröße. Die Angaben beziehen sich daher nicht auf das konkrete Fahrzeug und sind nicht Bestandteil des Angebots, sondern dienen allein Vergleichszwecken zwischen den verschiedenen Fahrzeugtypen. Weitere Details bzw. Informationen zum konkreten Fahrzeug können der beim Händler aufliegenden Typengenehmigung entnommen werden. Alle Angaben ohne Gewähr. Irrtümer vorbehalten.