



Kaufpreis: € 39.890,-

Finanzierung um monatl. € 341,-

Neupreis € 56.749,-


Erstzulassung 06.2025

Kilometer 12.500 km


Angebotsnummer 3077363

BMW Premium Selection  NEU

 Motor | Abgasnorm
Benzinmotor | EURO 6e

 Leistung
156 PS/115kW


 Hubraum
1499 ccm


 CO2 (1)
131 g/km

 Getriebe
Automatik

 Antrieb
Frontantrieb

 Sitzplätze
5

 Farbe
utah orange

 Polsterung
Kunstleder, veganza perforiert mokka

HIGHLIGHTS


Driving Assistant


LED-Scheinwerfer


Navigationssystem
Professional


BMW Service
Inclusive


Sitzheizung Fahrer
und Beifahrer

AUSSTATTUNGSÜBERSICHT

KOMFORT / FAHRASSISTENZ

Servolenkung
Bordcomputer
Park Distance Control (PDC)
Spurwechselwarnung
Innen- und Außenspiegel, automatisch abblendend
Spurverlassenswarnung
Parkassistent
Komfortzugang

Zentralverriegelung
Anhängerkupplung el. Schwenkbar
Multifunktionslenkrad
Active Guard
Innenspiegel, automatisch abblendend
LED-Scheinwerfer
Lenkradheizung
TeleServices

Sonnenschutzverglasung
Größerer Kraftstofftank
Automatik
Park Distance Control vorne und hinten
Geschwindigkeitsregelung
Alarmanlage
Sitzheizung Fahrer und Beifahrer
Sportsitze

Aktiver Fussgängerschutz
Navigationssystem Professional
7-Gang Steptronic Getriebe DKG
Klimaautomatik
Adaptiver LED Scheinwerfer
DAB Tuner
Reifendruckanzeige
Fernlichtassistent

EXTERIEUR / INTERIEUR

Reifenpannenset Plus
Exterieur Line Aluminium satiniert
Leichtmetallräder 18 Zoll
Ablage für Wireless Charging
Interieurleisten Aluminium Mesheffect

X-Line
Dachreling Aluminium satiniert
Kindersitzbefestigung Beifahrersitz
Leichtmetallräder

EDITIONEN / PAKETE

Driving Assistant

Premium Paket

SONSTIGES

Airbags
Anhängerkupplung
Radschraubensicherung
BMW Service Inclusive

Personal eSIM
Rekuperationssystem
EfficientDynamics
Spezifische Spezialumfänge X

WEITERE AUSSTATTUNG

BMW Premium Selection von Autohaus PESTUKA! BMW X1 sDrive20i U11 Der BMW X1 U11 sDrive20i mit B38 1.5 TwinPower Turbo Benzinmotor leistet 156 PS (115 kW) und bietet eine perfekte Kombination aus Sportlichkeit, Komfort und Effizienz. Die 7-Gang Steptronic Automatik sorgt für ein dynamisches und angenehmes Fahrerlebnis, während das moderne SUV mit hochwertigem Innenraum, großem Curved Display, modernen Assistenzsystemen und viel Platz überzeugt. Durch das sportliche Design, die erhöhte Sitzposition und die zuverlässige BMW Qualität ist der X1 der ideale Premium-SUV für Alltag, Familie und lange Strecken. • Leasing & Kreditfinanzierung über BMW-Bank möglich • Umfangreiche Sonderausstattung • Servicegepflegt • Österreichische Fahrzeug • Erstbesitz Ausstattung ab Werk: Motor & Technik • 1.5 Liter B38 TwinPower Turbo Benzinmotor • 7-Gang Steptronic Doppelkupplungsgetriebe • EU6 RDE II Abgasnorm • Rekuperationssystem • Größerer Kraftstofftank • Steuerung Getriebetyp / EU-spezifische Zusatzumfänge _____ Exterieur • X Line Ausstattungspaket • Individual Exterieur Line Aluminium satiniert • Dachreling Aluminium satiniert • BMW Aerodynamik Leichtmetallräder • Abgedunkelte Verglasung • Adaptiver LED-Scheinwerfer • Fernlichtassistent • Komfortzugang _____ Interieur & Komfort • Sportsitze vorne • Sitzheizung Fahrer/Beifahrer • Lenkradheizung • Luxury Instrumententafel • Interieurleisten Aluminium Mesh-Effekt • Automatisch abblendende Innen- und Außenspiegel • Kindersitzbefestigung _____ Assistenzsysteme & Sicherheit • Driving Assistant • Active Guard • Parkassistenzsystem • Aktiver Fußgängerschutz • Alarmanlage • Reifendruckanzeige • Reifenpannenset Plus • Vorbereitung Driving Assistant Plus _____ Infotainment & Connectivity • DAB+ Tuner • Wireless Charging Ablage • Personal eSIM • Teleservices • Gesetzlicher Notruf _____ Sonstiges • Bordliteratur Deutsch • Sprachversion Deutsch • COC Zusatzumfänge • AGM-Batterie 60 Ah • Ölwartungsintervall 24 Monate / 30.000 km Warum den BMW X1 sDrive20i U11? Manchmal versteht man ein Auto nicht durch Zahlen – sondern durch ein Gefühl. Der BMW X1 ist genau so ein Fahrzeug. Schon beim Einsteigen spüren Sie die hochwertige Verarbeitung, die durchdachte Ergonomie und dieses typische BMW-Gefühl von Kontrolle und Komfort. Alles wirkt intuitiv, modern und genau auf Sie abgestimmt. Doch der entscheidende Moment kommt erst, wenn Sie losfahren. Bei einer Probefahrt erleben Sie, wie mühelos sich der X1 durch den Alltag bewegt – wie ruhig, sicher und entspannt jede Strecke wird. Ob Stadtverkehr oder Landstraße: Dieses Fahrzeug passt sich Ihnen an, nicht umgekehrt. ?? Deshalb gilt: Man kann ihn beschreiben – aber wirklich überzeugen kann nur die Probefahrt. Steigen Sie ein. Fahren Sie los. Und entscheiden Sie selbst, ob sich das richtig anfühlt. IRRTUEMER, ZWISCHENVERKAUF, SATZ- UND DRUCKFEHLER vorbehalten!

VERSICHERUNG

DIE BMW PREMIUM SELECTION KASKOVERSICHERUNG ⁽²⁾ FÜR IHREN BMW GEBRAUCHTWAGEN.

Wählen Sie zwischen der Vollkaskoversicherung für BMW Premium Selection Fahrzeuge ab einem Fahrzeugalter von 12 Monaten und 1 Tag und der Parkschadenkaskoversicherung für BMW Premium Selection Fahrzeuge ab einem Fahrzeugalter von 24 Monaten und 1 Tag.

Weitere Informationen und individuelle Angebote erhalten Sie gerne beim BMW Partner in Ihrer Nähe.

DIE BMW PREMIUM SELECTION KASKOVERSICHERUNG DECKT SCHÄDEN DURCH:

- Selbstverursachter Unfallschaden (nur in Kombination mit der Vollkaskoversicherung)
- Parkschäden
- Vandalismus
- Glasbruch
- Kollision mit Federwild und Haustieren
- Dachlawinen
- Brand
- Explosion und Kurzschlüsse
- Tierbisse
- Diebstahl
- Unbefugten Gebrauch
- Naturgewalten

IHRE VORTEILE MIT DER BMW PREMIUM SELECTION KASKOVERSICHERUNG:

- Bei der Reparatur in Ihrer BMW Vertragswerkstätte reduziert sich der Selbstbehalt um 50% ⁽¹⁾
- Bei Fahrzeugausfall ist ein Leihwagen bei Ihrem BMW Händler inklusive
- Fahrtechnik-Training inklusive ⁽²⁾
- Fixer Selbstbehalt ohne Prozentklausel
- Differenz zw. Wiederbeschaffungswert und aushaftendem Finanzierungskapital aus Leasing- und Kreditvertrag wird ersetzt.

Versicherungspartner: Generali Versicherung AG. Irrtümer, Druckfehler und Änderungen vorbehalten. Stand Dezember 2017.

⁽²⁾ BMW Austria Leasing GmbH / BMW Austria Bank GmbH, Siegfried-Marcus-Straße 24, 5020 Salzburg, Versicherungsvermittlung in der Form Versicherungsagent als Nebengewerbe mit der Berechtigung zum Empfang von Prämien, GISA-Zahl.: 17752213 / 27506349, Agenturverhältnis mit Generali Versicherung AG. Angebot freibleibend. Verfügbarkeiten, Änderungen und Irrtümer vorbehalten. Versicherungspartner: Generali Versicherung AG. Irrtümer, Druckfehler und Änderungen vorbehalten. Stand Dezember 2017.

⁽³⁾ Ausgenommen bei Naturgewalten und Bruchschäden an Scheiben sowie eines Glasdaches.

⁽⁴⁾ Nur gültig in Kombination mit Haftpflicht- und Kaskoversicherung. Fahrzeugausfall aufgrund technischen Gebrechens, durch Unfall nicht fahrbereit oder Diebstahl.



AUTOHAUS PESTUKA GMBH

Umfahrungsstraße 30
2225 Zistersdorf

FAHRZEUGVERKAUF

Montag - Freitag: 08:00 bis 17:30 Uhr
Samstag: Termin nach Vereinbarung

TEILE & ZUBEHÖR

Montag - Donnerstag: 07:30 bis 16:15 Uhr
Freitag: 07:30 bis 14:45 Uhr

SERVICEANNAHME

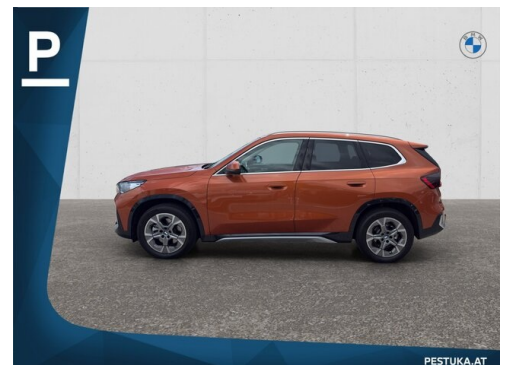
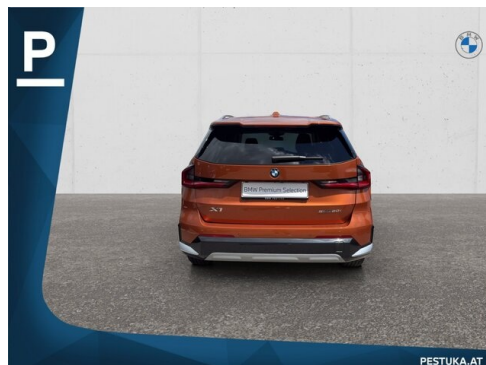
Montag - Donnerstag: 07:30 bis 16:15 Uhr
Freitag: 07:30 bis 14:45 Uhr

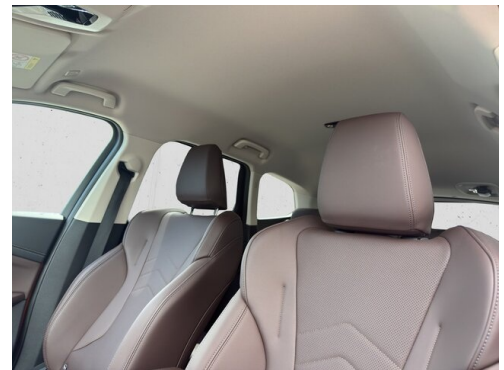
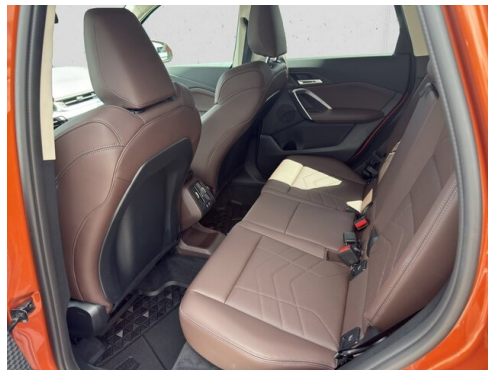
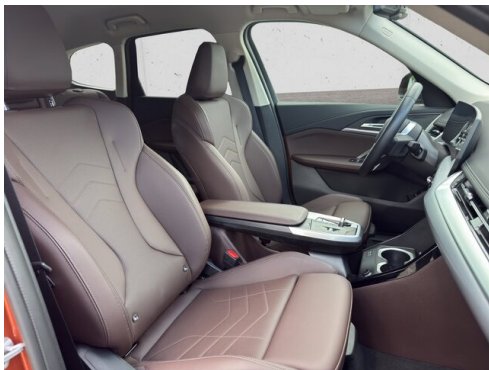
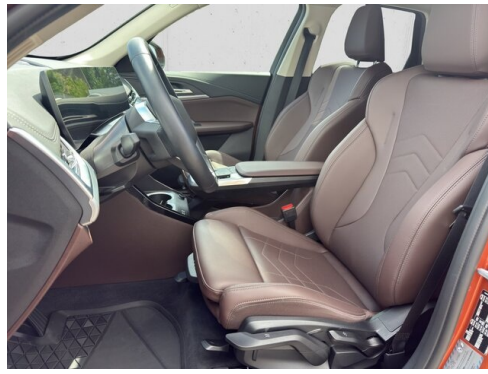
WERKSTÄTTE

Montag - Donnerstag: 07:30 bis 16:15 Uhr
Freitag: 07:30 bis 14:45 Uhr

+43(2532)2414

FAHRZEUGBILDER





P

Fahrzeug - Ankauf - Eintausch

- Inzahlungnahme Ihres gebrauchten Fahrzeugs
- Direkter Ankauf von Kredit und Leasinggesellschaften
- Reiner Ankauf Ihres Fahrzeugs ohne Fahrzeugkauf möglich

Lassen Sie sich von unserem Fachpersonal bezüglich Finanzierungsmöglichkeiten wie Leasing/Kredit über die BMW BANK inkl. Versicherung beraten.

Nutzen Sie unsere Besichtigungsmöglichkeiten über Video oder Live-Übertragung

Live Video Calls und Kommunikation via WhatsApp

PESTUKA.AT

P

Besichtigung und Probefahrt

Montag bis Freitag: 8:00 - 17:30 Uhr
Sa: Termin nach Vereinbarung
Termine außerhalb unserer Öffnungszeiten sind nach vorheriger Vereinbarung möglich.
Telefonische Vereinbarung von Vorteil. Unter: +43 2532 2414 (Autohaus Pestuka GmbH)

Überstellung

Gernie organisieren wir die Zustellung Ihres neuen Fahrzeugs in Österreich via Lagermax kostenpflichtig.
EU-Raum: Organisation von grünen Überstellungskennzeichen bei Überführung ins Ausland.

PESTUKA.AT

P

Wir freuen uns auf Ihren Anruf.

Ing. Christian Pestuka
Verkaufsfachmann & Diplomkaufmann
 +43 2532 2414 - 22
 +43 899 15252-25
 christian.pestuka@pestuka.bmw.at

Stefan Braun
Verkaufsfachmann & Diplomkaufmann
 +43 2532 2414 - 05
 +43 899 15252-22
 stefan.braun@pestuka.bmw.at

Daniel Paseka
Verkaufsfachmann
 +43 2532 2414 - 16
 +43 899 15252-16
 daniel.paseka@pestuka.bmw.at

Autohaus Pestuka GmbH
 Umfahrungsstraße 30
 2225 Zistersdorf
 Email: info@pestuka.bmw.at
 Telefon: +43 2532 2414

PESTUKA.AT

P

BMW PAKET REPAIR.

Umfassender Schutz. Massgeschneidert für Ihren BMW - jetzt optional erhältlich.

SO PROFITIEREN SIE MIT BMW PAKET REPAIR:

- **Schutz vor Reparaturkosten:** Bis zu 10 Jahre nach Erstzulassung oder 150.000 km
- **Kostenobergrenze:** 100 % Arbeitslohn, 100 % Materialkosten
- **Wartehilfe:** Entloht den Wert des Fahrzeuges und ist übertragbar beim Weiterverkauf
- **Empowerter Glaschutz:** Schutz im Schadensfall in ganz Europa
- **Originalteile:** Ausschließliche Nutzung von Original BMW Teilen
- **Vorteil für Elektrofahrzeuge:** Vollschutz durch ein Netz mit vorgelagerten Prädiagnostik
- **Fürhändlerzentrierte Partnernetze in Österreich:** BMW Händler und Neudeckungen mit erweiterter Service-Netzwerken

SCHUTZ MIT FLEXIBLER LAUFZEIT.

KOMFORTABEL, SICHER, UNKOMPLIZIERT.

- Verfügbar im Zuge der Wartung oder kurz vor Ablauf des Pakets bis zu 10 Jahre nach Erstzulassung.
- Bis zu einer Laufleistung von max. 150.000 km.
- Verlängerung der Mängelbeseitigung
- Service und Verschleißteile nicht inbegriffen. Es gelten die allgemeinen Versicherungsbedingungen.

PESTUKA.AT

(1) Die angegebenen Werte über Kraftstoffverbrauch und CO₂-Emissionen wurden nach den vorgeschriebenen Messverfahren gern. VO (EG) 715/2007 ermittelt. Als Basis für die Verbrauchsermittlung gilt der ECE-Fahrzyklus (NEFZ). Dieser setzt sich aus ca. einem Drittel Fahrt innerorts und zwei Drittel außerorts (gemessen an der Wegstrecke) zusammen. Zusätzlich zum Verbrauch wird die CO₂-Emission gemessen.

Sonderausstattungen können diese Werte erhöhen. Die Angaben zu Kraftstoffverbrauch und CO₂-Emissionen sind überdies abhängig von der gewählten Rad- und Reifengröße. Die Angaben beziehen sich daher nicht auf das konkrete Fahrzeug und sind nicht Bestandteil des Angebots, sondern dienen allein Vergleichszwecken zwischen den verschiedenen Fahrzeugtypen. Weitere Details bzw. Informationen zum konkreten Fahrzeug können der beim Händler aufliegenden Typengenehmigung entnommen werden. Alle Angaben ohne Gewähr. Irrtümer vorbehalten.