



**Kaufpreis: € 16.890,-**

Finanzierung um monatl. € 144,-

Neupreis **€ 26.840,-**

Erstzulassung **03.2021**

Kilometer **75.000 km**

Angebotsnummer **3077746**

**NEU**

Motor | Abgasnorm  
**Dieselmotor | EURO 6e**

Leistung  
**116 PS/85kW**

Hubraum  
**1461 ccm**

Verbrauch | CO2 (1)  
**4.1 l/100km | 108 g/km**

Getriebe  
**Automatik**

Antrieb  
**Frontantrieb**

Sitzplätze  
**5**

Farbe  
**grau cassiopee**

Polsterung  
**Stoff, grau / schwarz**

## HIGHLIGHTS



LED-Scheinwerfer

## AUSSTATTUNGSÜBERSICHT

### KOMFORT / FAHRASSISTENZ

Servolenkung  
Bordcomputer  
Park Distance Control (PDC)  
Lederlenkrad  
Speed Limit Info  
Apple Car Play  
LED-Scheinwerfer  
Klimaanlage  
Fensterheber elektr.

Zentralverriegelung  
Nebelscheinwerfer  
Multifunktionslenkrad  
Mittelarmlehne  
Freisprecheinrichtung  
Armauflage vorne  
Bordmonitor  
Automatik  
Geschwindigkeitsregelung

### EXTERIEUR / INTERIEUR

Leichtmetallräder 17 Zoll

## SONSTIGES

Airbags  
Reifenpannenanzeige

ABS  
Kindersitzbefestigung Isofix

## WEITERE AUSSTATTUNG

Multimediasystem EASY-LINK mit 7" Touchscreen, Notbremsassistent, Abstandswarner, Außenspiegelgehäuse in Schwarz, Automatischer Notruf (112), Beheizbare Heckscheibe, Dreipunkt-Sicherheitsgurte hinten auf allen Plätzen, Eco-Mode, Notbremsassistenten mit Fußgängererkennung, Außenspiegel schwarz, Dachantenne, Heckscheibe heizbar, Lenkrad längs- und höhenverstellbar, Kopfstützen hinten verstellbar, Lenksäule (Lenkrad) höhenverstellbar, Lenksäule (Lenkrad) längsverstellbar, Mittelkonsole, Radstand 2639 mm, Schadstoffarm nach Abgasnorm Euro 6d-TEMP, Schaltpunktanzeige, Sicherheitsgurte vorn höhenverstellbar, Sitz vorn links höhenverstellbar, Sitzbezug / Polsterung: Stoff, Türgriffe außen Wagenfarbe, Uni-Lackierung, Reserverad als Notrad Als langjähriges Familienunternehmen und BMW Vertragshändler sorgen wir bereits seit über 50 Jahren für sorgenlose Fahrfreude unserer Kundinnen und Kunden! Bei uns erwartet Sie eine persönliche und kompetente Beratung. Sehr gerne können Sie sich bei einer Probefahrt und Besichtigung vom Fahrzeug überzeugen! Auch ein Fahrzeugeintausch ist natürlich möglich. Eine Finanzierung bieten wir bei Interesse gerne über unsere Partnerbank "BMW Financial Service" an. Wir freuen uns von Ihnen zu hören! Ihr Autohaus BMW Reichhart - Zwischenverkauf, Änderungen und Irrtümer vorbehalten. Aufgrund automatisierter Schnittstellen kann es bei der Ausstattungsbeschreibung zu Abweichungen kommen. Die tatsächlichen Fahrzeugeigenschaften sind vor Ort zu besichtigen. --- Autohaus Reichhart GmbH [www.bmw-reichhart.at](http://www.bmw-reichhart.at) [Info@reichhart.bmw.at](mailto:Info@reichhart.bmw.at) +43 7238 2588



## AUTOHAUS REICHHART GMBH

Perger Strasse 6  
4310 Mauthausen

Automobile

Montag - Freitag: 08:00 bis 18:00 Uhr

Samstag: 09:00 bis 12:00 Uhr

Teile & Zubehör

Montag - Freitag: 07:30 bis 12:00 & 13:00 bis 17:00 Uhr

Serviceannahme

Montag - Freitag: 07:00 bis 17:30 Uhr

Werkstätte

Montag - Freitag: 07:30 bis 12:00 & 13:00 bis 17:00 Uhr

+43(7238)25880

## FAHRZEUGBILDER



bmw-reichhart.at



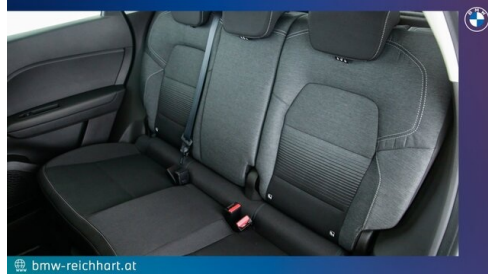
bmw-reichhart.at



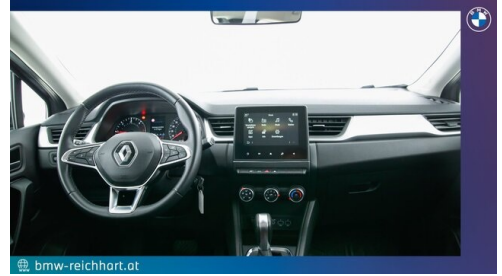
bmw-reichhart.at



bmw-reichhart.at



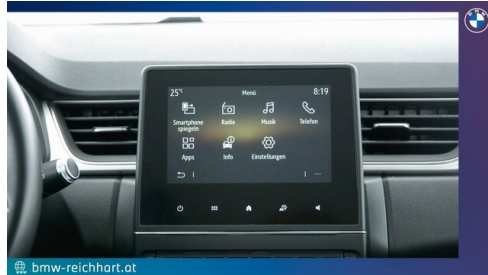
bmw-reichhart.at



bmw-reichhart.at



bmw-reichhart.at



bmw-reichhart.at



bmw-reichhart.at



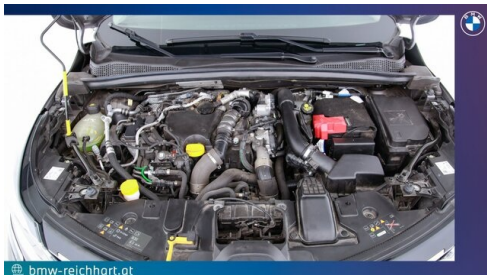
bmw-reichhart.at



bmw-reichhart.at



bmw-reichhart.at



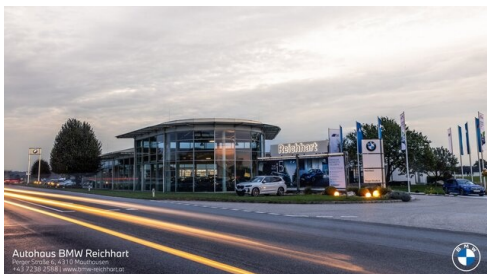
bmw-reichhart.at



bmw-reichhart.at



bmw-reichhart.at



Autohaus BMW Reichhart  
Mauthausen 6, 4110 Mauthausen  
+43 2920 2588 | info@bmw-reichhart.at

**AUTOHAUS BMW REICHHART**  
UNSER VERKAUFSTEAM IST GERNE FÜR SIE DA!

|  |   |   |
|--|---|---|
| <br><b>Felix Diätinger</b><br>Dipl. Verkaufsberater<br>BMW-Verkaufsteamsleiter<br>072982588-18                                  | <br><b>Sebastian Buchberger</b><br>Dipl. Verkaufsberater<br>Sales- & Marketing<br>072982588-20         | <br><b>Ina Simon Reichhart</b><br>Geschäftsführerin<br>Service- & Einkauf<br>072982588-363       |
| <br><b>Peter Zeilhofer</b><br>Dipl. Verkaufsberater<br>BMW-Verkaufsteamsleiter<br>072982588-48                                  | <br><b>Daniel Scharer</b><br>Verkaufsteamsleiter<br>Dienstleistungs- & Kundenbetreuung<br>072982588-21 | <br><b>Franz Reichhart</b><br>Präsident / Kundenbetreuung<br>Service- & Einkauf<br>072982588-363 |
| <br><b>Manfred Lumetsberger</b><br>Verkaufsteamsleiter & Dipl. Verkaufsberater<br>Marketing- & Kundenbetreuung<br>072982588-999 |   |   |

www.bmw-reichhart.at | 07238 / 2588 | info@reichhart.bmw.at

**Autohaus Reichhart GmbH**  
BMW Vertragshändler  
Perger Straße 6, Mauthausen

(1) Die angegebenen Werte über Kraftstoffverbrauch und CO<sub>2</sub>-Emissionen wurden nach den vorgeschriebenen Messverfahren gem. VO (EG) 715/2007 ermittelt. Als Basis für die Verbrauchsermittlung gilt der ECE-Fahrzyklus (NEFZ). Dieser setzt sich aus ca. einem Drittel Fahrt innerorts und zwei Drittel außerorts (gemessen an der Wegstrecke) zusammen. Zusätzlich zum Verbrauch wird die CO<sub>2</sub>-Emission gemessen.

Sonderausstattungen können diese Werte erhöhen. Die Angaben zu Kraftstoffverbrauch und CO<sub>2</sub>-Emissionen sind überdies abhängig von der gewählten Rad- und Reifengröße. Die Angaben beziehen sich daher nicht auf das konkrete Fahrzeug und sind nicht Bestandteil

des Angebots, sondern dienen allein Vergleichszwecken zwischen den verschiedenen Fahrzeugtypen. Weitere Details bzw. Informationen zum konkreten Fahrzeug können der beim Händler aufliegenden Typengenehmigung entnommen werden. Alle Angaben ohne Gewähr. Irrtümer vorbehalten.