



Kaufpreis: € 15.890,-

Finanzierung um monatl. € 136,-

Neupreis **€ 37.767,-**

Erstzulassung **04.2019**

Kilometer **113.500 km**

Angebotsnummer **3078185**

NEU

Motor | Abgasnorm
Dieselmotor | EURO 6

Leistung
150 PS/110kW

Hubraum
1995 ccm

Verbrauch | CO2 (1)
4.3 l/100km | 112 g/km

Getriebe
Schaltung

Antrieb
Frontantrieb

Sitzplätze
5

Farbe
digital blue

Polsterung
**Stoff, firework carbon
black/carbon b**

HIGHLIGHTS



Sitzheizung Fahrer
und Beifahrer

AUSSTATTUNGSÜBERSICHT

KOMFORT / FAHRASSISTENZ

Intelligenter Notruf
Real Time Traffic Information
Mittelarmlehne
Active Guard
Remote Services
Schiebedach
Komfortzugang
Telefonie mit Wireless Charging
Navigationssystem
Park Distance Control Hinten

Nebelscheinwerfer
Multifunktionslenkrad
MINI Connected XL
Smartphone Integration
Connected Drive
MINI Connected
Beifahrersitz-Höhenverstellung
Teleservice MINI
Klimaautomatik
Rückfahrkamera

Sitzheizung Fahrer und Beifahrer

Reifendruckanzeige

EXTERIEUR / INTERIEUR

Interieuroberfläche Piano Black
Dachreling

Leichtmetallräder

EDITIONEN / PAKETE

Sichtpaket
Lichtpaket
MINI Excitement Paket

Ablagenpaket
Austrian Pepper Paket

SONSTIGES

Reifenreparatur-Set
Radschraubensicherung
Durchladesystem

ohne Modellschriftzug
Sportlederlenkrad
Kindersitzbefestigung Isofix



AUTOFREY GMBH

Alpenstraße 85
5020 Salzburg

Automobile

Montag - Freitag: 08:00 bis 18:00 Uhr
Samstag: 09:00 bis 12:00 Uhr

Teile & Zubehör

Montag - Freitag: 08:00 bis 17:00 Uhr

Serviceannahme

Montag - Freitag: 07:00 bis 18:00 Uhr

Werkstätte

Montag - Freitag: 07:00 bis 18:00 Uhr

0662/623581

FAHRZEUGBILDER

AutoFrey
Wir tun mehr.



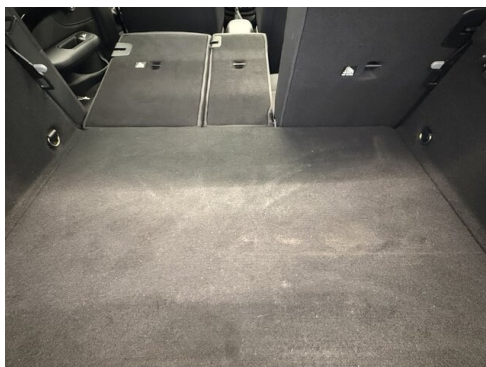
AutoFrey
Wir tun mehr.



AutoFrey
Wir tun mehr.



AutoFrey
Wir tun mehr.





- (1) Die angegebenen Werte über Kraftstoffverbrauch und CO₂-Emissionen wurden nach den vorgeschriebenen Messverfahren gem. VO (EG) 715/2007 ermittelt. Als Basis für die Verbrauchsermittlung gilt der ECE-Fahrzyklus (NEFZ). Dieser setzt sich aus ca. einem Drittel Fahrt innerorts und zwei Drittel außerorts (gemessen an der Wegstrecke) zusammen. Zusätzlich zum Verbrauch wird die CO₂-Emission gemessen.

Sonderausstattungen können diese Werte erhöhen. Die Angaben zu Kraftstoffverbrauch und CO₂-Emissionen sind überdies abhängig von der gewählten Rad- und Reifengröße. Die Angaben beziehen sich daher nicht auf das konkrete Fahrzeug und sind nicht Bestandteil des Angebots, sondern dienen allein Vergleichszwecken zwischen den verschiedenen Fahrzeugtypen. Weitere Details bzw. Informationen zum konkreten Fahrzeug können der beim Händler aufliegenden Typengenehmigung entnommen werden. Alle Angaben ohne Gewähr. Irrtümer vorbehalten.