

# BMW X5 XDRIVE30D

12 MONATE GARANTIE



**Kaufpreis:** € 49.730,-

Finanzierung um monatl. € 425,-

Neupreis € 101.903,-


Erstzulassung 07.2019

Kilometer 145.000 km


Angebotsnummer 3078491




Motor | Abgasnorm  
 **Dieselmotor | EURO 6dTmp**


Verbrauch | CO2 (1)  
 **6.2 l/100km | 162 g/km**

Sitzplätze  
 **5**


Leistung  
 **265 PS/195kW**

Getriebe  
 **Automatik**

Farbe  
 **carbonschwarz**

Hubraum  
 **2993 ccm**

Antrieb  
 **Allradantrieb**

Polsterung  
 **Leder, merino erweitert schwarz**

## HIGHLIGHTS

  
50 km/h  
Head-up Display

  
LED-Scheinwerfer

  
Sportpaket

  
aktive Sitzbelüftung

  
Driving Assistant Professional

  
Navigationssystem Professional

  
Sitzheizung Fahrer und Beifahrer

## AUSSTATTUNGSÜBERSICHT

### KOMFORT / FAHRASSISTENZ

Bordcomputer  
Ambientes Licht

BMW Live Cockpit Professional  
Park Distance Control (PDC)

Parkassistent plus  
Sitze elektr. verstellbar  
Allradssystem  
Spurwechselwarnung  
Spurverlassenswarnung  
WLAN Hotspot  
BMW Gestiksteuerung  
Komfortzugang  
Telefonie mit Wireless Charging  
Aktiver Fussgängerschutz  
Navigationssystem Professional  
2-Achs Luftfederung  
Komfortsitz  
Alarmanlage  
Adaptiver LED Scheinwerfer  
Reifendruckanzeige  
Fernlichtassistent

Multifunktionslenkrad  
Active Guard Plus  
Head-up Display  
Displayschlüssel  
LED-Scheinwerfer  
Connected Drive  
Teleservice BMW  
aktive Sitzbelüftung  
Komfortsitze vorn, el. Verstellbar  
Sonnenschutzverglasung  
Automatik  
Wärmekomfortpaket vorne  
Klimaautomatik  
Geschwindigkeitsregelung  
Handy-Vorbereitung  
Sitzheizung Fahrer und Beifahrer

## EXTERIEUR / INTERIEUR

Dachreling Aluminium satiniert  
Fussmatten Velours  
Glasapplikation "CraftedClarity"

Exterieur Line Aluminium satiniert  
Leichtmetallräder

## EDITIONEN / PAKETE

Sportpaket  
Innovationspaket  
Connected Paket Professional

Driving Assistant Professional  
Ö.-Paket

## SONSTIGES

ohne Modellschriftzug  
Radschraubensicherung

Anhängerkupplung  
EfficientDynamics



## GADY AUTO MOTO GMBH

Mattersburger Str. 42  
7000 Eisenstadt

Automobile  
Montag - Freitag: 08:00 bis 17:00 Uhr  
Samstag geschlossen

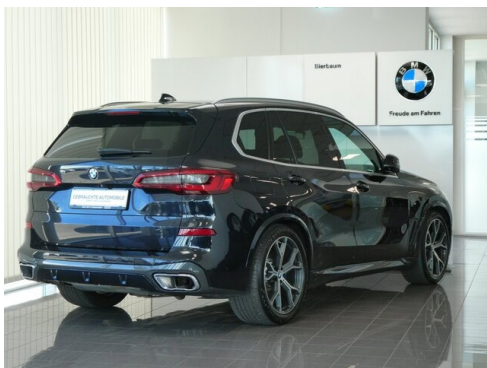
Teile & Zubehör  
Montag - Donnerstag: 07:30 bis 16:30 Uhr  
Freitag: 07:30 bis 16:00 Uhr

Serviceannahme  
Montag - Donnerstag: 07:30 bis 16:30 Uhr  
Freitag: 07:30 bis 15:00 Uhr

Werkstätte  
Montag - Donnerstag: 07:30 bis 16:30 Uhr  
Freitag: 07:30 bis 15:00 Uhr

+43(2682)61501

## FAHRZEUGBILDER





(1) Die angegebenen Werte über Kraftstoffverbrauch und CO<sub>2</sub>-Emissionen wurden nach den vorgeschriebenen Messverfahren gem. VO (EG) 715/2007 ermittelt. Als Basis für die Verbrauchsermittlung gilt der ECE-Fahrzyklus (NEFZ). Dieser setzt sich aus ca. einem Drittel Fahrt innerorts und zwei Drittel außerorts (gemessen an der Wegstrecke) zusammen. Zusätzlich zum Verbrauch wird die CO<sub>2</sub>-Emission gemessen.

Sonderausstattungen können diese Werte erhöhen. Die Angaben zu Kraftstoffverbrauch und CO<sub>2</sub>-Emissionen sind überdies abhängig von der gewählten Rad- und Reifengröße. Die Angaben beziehen sich daher nicht auf das konkrete Fahrzeug und sind nicht Bestandteil des Angebots, sondern dienen allein Vergleichszwecken zwischen den verschiedenen Fahrzeugtypen. Weitere Details bzw. Informationen zum konkreten Fahrzeug können der beim Händler aufliegenden Typengenehmigung entnommen werden. Alle Angaben ohne Gewähr. Irrtümer vorbehalten.