



**Kaufpreis: € 49.730,-**

Finanzierung um monatl. € 425,-


Neupreis € 101.903,-


Erstzulassung 07.2019


Kilometer 145.000 km


Angebotsnummer 3078491

**NEU**

Motor | Abgasnorm  
 **Dieselmotor | EURO 6dTmp**

Leistung  
 **265 PS/195kW**

Hubraum  
 **2993 ccm**

Verbrauch | CO2 (1)  
 **6.2 l/100km | 162 g/km**

Getriebe  
 **Automatik**

Antrieb  
 **Allradantrieb**

Sitzplätze  
 **5**

Farbe  
 **carbonschwarz**

Polsterung  
 **Leder, merino erweitert schwarz**

## HIGHLIGHTS

 50 km/h  
 Head-up Display

 LED-Scheinwerfer

 Sportpaket

 aktive Sitzbelüftung

 Driving Assistant Professional

 Navigationssystem Professional

 Sitzheizung Fahrer und Beifahrer

## AUSSTATTUNGSÜBERSICHT

### KOMFORT / FAHRASSISTENZ

Bordcomputer  
 Ambientes Licht  
 Park Distance Control (PDC)  
 Sitze elektr. verstellbar

BMW Live Cockpit Professional  
 Multifunktionslenkrad  
 Parkassistent plus  
 Active Guard Plus

Allradssystem  
Head-up Display  
Spurverlassenswarnung  
BMW Gestiksteuerung  
WLAN Hotspot  
aktive Sitzbelüftung  
Komfortsitze vorn, el. Verstellbar  
Sonnenschutzverglasung  
Navigationssystem Professional  
2-Achs Luftfederung  
Adaptiver LED Scheinwerfer  
Komfortsitz  
Alarmanlage  
Sitzheizung Fahrer und Beifahrer  
Reifendruckanzeige

Spurwechselwarnung  
Displayschlüssel  
LED-Scheinwerfer  
Connected Drive  
Teleservice BMW  
Komfortzugang  
Telefonie mit Wireless Charging  
Aktiver Fussgängerschutz  
Automatik  
Geschwindigkeitsregelung  
WärmeKomfortpaket vorne  
Klimaautomatik  
Handy-Vorbereitung  
Fernlichtassistent

## EXTERIEUR / INTERIEUR

Dachreling Aluminium satiniert  
Fussmatten Velours  
Glasapplikation "CraftedClarity"

Exterieur Line Aluminium satiniert  
Leichtmetallräder

## EDITIONEN / PAKETE

Sportpaket  
Ö.-Paket  
Connected Paket Professional

Driving Assistant Professional  
Innovationspaket

## SONSTIGES

ohne Modellschriftzug  
Radschraubensicherung

Anhängerkupplung  
EfficientDynamics



## GADY AUTO MOTO GMBH

Mattersburger Str. 42  
7000 Eisenstadt

Automobile  
Montag - Freitag: 08:00 bis 17:00 Uhr  
Samstag geschlossen

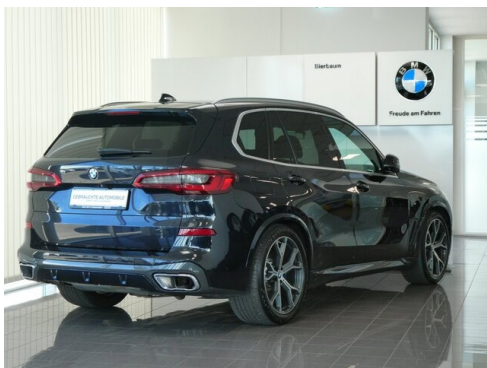
Teile & Zubehör  
Montag - Donnerstag: 07:30 bis 16:30 Uhr  
Freitag: 07:30 bis 16:00 Uhr

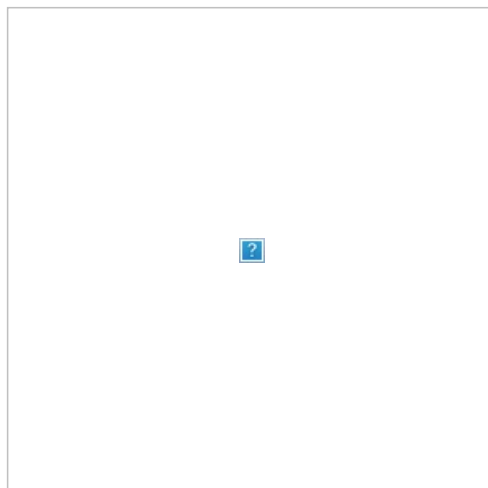
Serviceannahme  
Montag - Donnerstag: 07:30 bis 16:30 Uhr  
Freitag: 07:30 bis 15:00 Uhr

Werkstätte  
Montag - Donnerstag: 07:30 bis 16:30 Uhr  
Freitag: 07:30 bis 15:00 Uhr

+43(2682)61501

## FAHRZEUGBILDER





<sup>(1)</sup> Die angegebenen Werte über Kraftstoffverbrauch und CO<sub>2</sub>-Emissionen wurden nach den vorgeschriebenen Messverfahren gem. VO (EG) 715/2007 ermittelt. Als Basis für die Verbrauchsermittlung gilt der ECE-Fahrzyklus (NEFZ). Dieser setzt sich aus ca. einem Drittel Fahrt innerorts und zwei Drittel außerorts (gemessen an der Wegstrecke) zusammen. Zusätzlich zum Verbrauch wird die CO<sub>2</sub>-Emission gemessen.

Sonderausstattungen können diese Werte erhöhen. Die Angaben zu Kraftstoffverbrauch und CO<sub>2</sub>-Emissionen sind überdies abhängig von der gewählten Rad- und Reifengröße. Die Angaben beziehen sich daher nicht auf das konkrete Fahrzeug und sind nicht Bestandteil des Angebots, sondern dienen allein Vergleichszwecken zwischen den verschiedenen Fahrzeugtypen. Weitere Details bzw. Informationen zum konkreten Fahrzeug können der beim Händler aufliegenden Typengenehmigung entnommen werden. Alle Angaben ohne Gewähr. Irrtümer vorbehalten.