

MITSUBISHI COLT 1,0 MPI INVITE



Kaufpreis: € 13.500,-

Finanzierung um monatl. € 115,-

Neupreis € 22.450,-

Erstzulassung 05.2024

Kilometer 12.500 km

Angebotsnummer 3080702



Motor | Abgasnorm
Benzinmotor | EURO 6e

Leistung
67 PS/49kW

Hubraum
999 ccm

Getriebe
Schaltung

Antrieb
Frontantrieb

Sitzplätze
5

Farbe
rot

Polsterung
Stoff, antharzit

AUSSTATTUNGSÜBERSICHT

KOMFORT / FAHRASSISTENZ

Servolenkung
Bordcomputer
Multifunktionslenkrad
Tagfahrlichtschaltung
Fensterheber elektr.

Zentralverriegelung
Regensensor
Bordmonitor
USB Audio Schnittstelle
Handy-Vorbereitung

SONSTIGES

Airbags
Kindersitzbefestigung Isofix

ABS

WEITERE AUSSTATTUNG

15 Zoll Stahlfelgen mit Radzierblenden, Außenspiegel elektrisch verstellbar, beheizbar, Seitenschutzleisten in Schwarz glänzend, Heckscheibe beheizbar, Elektrischer Schlüssel mit Zentralverriegelung, 7 Zoll Smartphone-Link Display Audio [SDA] mit 6 Lautsprechern, Apple CarPlay und Android Auto™, Manuelle Klimaanlage, Automatische Fensterheber mit Impulsschaltung vorne, Fahrersitz höhenverstellbar (6x), Rücksitzbank umklappbar 60:40, Dachhimmel in Hellgrau, Driver Attention Monitor, Elektronische Stabilitätskontrolle mit Berganfahrhilfe, Notbremsassistent, Frontkollisionswarner, Spurhalteassistent & Spurhaltewarner, Intelligenter Geschwindigkeitsassistent, Parksensoren vorne & hinten, Automatischer Notruf (eCall), Tempomat mit Geschwindigkeitsbegrenzer, Licht- und Regensensor, Reparaturset für Reifen, Rückfahrkamera, LED Scheinwerfer im "Dynamic Shield"-Design



UNGER GMBH

Dietmannsdorferstraße 330
8181 St. Ruprecht/Raab

Automobile

Montag - Freitag: 07:30 bis 17:30 Uhr

Samstag: 09:00 bis 12:00 Uhr

Teile & Zubehör

Montag - Freitag: 07:30 bis 16:00 Uhr

Serviceannahme

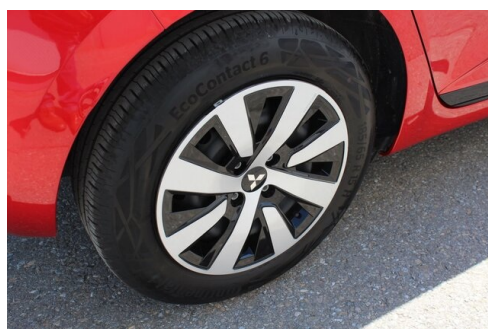
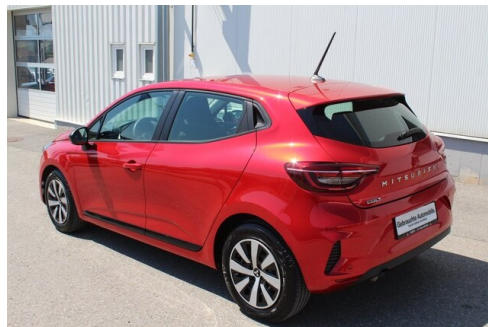
Montag - Freitag: 07:30 bis 16:00 Uhr

Werkstätte

Montag - Freitag: 07:30 bis 16:00 Uhr

+43(3178)50080

FAHRZEUGBILDER





- (1) Die angegebenen Werte über Kraftstoffverbrauch und CO₂-Emissionen wurden nach den vorgeschriebenen Messverfahren gem. VO (EG) 715/2007 ermittelt. Als Basis für die Verbrauchsermittlung gilt der ECE-Fahrzyklus (NEFZ). Dieser setzt sich aus ca. einem Drittel Fahrt innerorts und zwei Drittel außerorts (gemessen an der Wegstrecke) zusammen. Zusätzlich zum Verbrauch wird die CO₂-Emission gemessen.

Sonderausstattungen können diese Werte erhöhen. Die Angaben zu Kraftstoffverbrauch und CO₂-Emissionen sind überdies abhängig von der gewählten Rad- und Reifengröße. Die Angaben beziehen sich daher nicht auf das konkrete Fahrzeug und sind nicht Bestandteil des Angebots, sondern dienen allein Vergleichszwecken zwischen den verschiedenen Fahrzeugtypen. Weitere Details bzw. Informationen zum konkreten Fahrzeug können der beim Händler aufliegenden Typengenehmigung entnommen werden. Alle Angaben ohne Gewähr. Irrtümer vorbehalten.