



Gady  

Steiermark • Burgenland • Niederösterreich

 **NEU**

Kaufpreis: € 53.440,-


Finanzierung um monatl. € 456,-

Neupreis **€ 64.833,-**

Erstzulassung **10.2025**

Kilometer **10.000 km**

Angebotsnummer **3080856**

 Motor | Abgasnorm
Dieselmotor | EURO 6e

 CO2 (1)
128 g/km

 Sitzplätze
5

 Leistung
163 PS/120kW

 Getriebe
Automatik

 Farbe
spacesilber

 Hubraum
1998 ccm

 Antrieb
Allradantrieb

 Polsterung
**Stoff / Leder Komb.,
alcantara anthrazit**

HIGHLIGHTS

 50 km/h
Head-up Display

 LED-Scheinwerfer

 Sportpaket

 Driving Assistant
Professional

 Navigationssystem
Professional

 Adaptives M
Fahrwerk

 Sitzheizung Fahrer
und Beifahrer

AUSSTATTUNGSÜBERSICHT

KOMFORT / FAHRASSISTENZ

BMW Live Cockpit Professional
Park Distance Control (PDC)
Parkassistent plus
Speed Limit Info
Head-up Display
Spurverlassenswarnung

M-Lenkrad
Multifunktionslenkrad
Allradsystem
Spurwechselwarnung
Panorama Glasdach
Innen- und Außenspiegel, automatisch abblendend

aktive Geschwindigkeitsregelung
USB Audio Schnittstelle
Schiebedach
Sonnenschutzverglasung
Navigationssystem Professional
Adaptives M Fahrwerk
Geschwindigkeitsregelung
Alarmanlage
DAB Tuner
Sitzheizung Fahrer und Beifahrer
Fernlichtassistent

LED-Scheinwerfer
M-Fahrwerk adaptiv
Komfortzugang
Automatik
Surround View Camera
Klimaautomatik
Adaptiver LED Scheinwerfer
Auffahrwarnung mit City-Anbremsfunktion
Handy-Vorbereitung
Sportsitze
Rückfahrkamera

EXTERIEUR / INTERIEUR

Shadow Line
Ablage für Wireless Charging

Dachhimmel anthrazit
Leichtmetallräder

EDITIONEN / PAKETE

Sportpaket
M-Sportpaket

Driving Assistant Professional

WEITERE AUSSTATTUNG

Fahrzeugnummer: 990113526 Neupreis 64832,-!



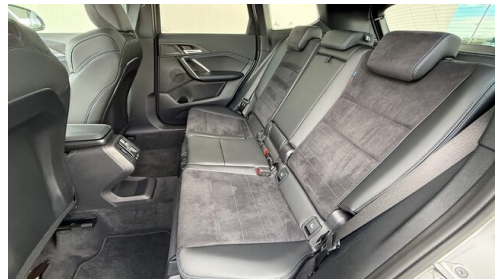
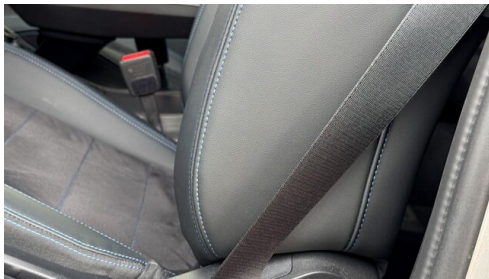
GADY AUTOMOBILE GMBH

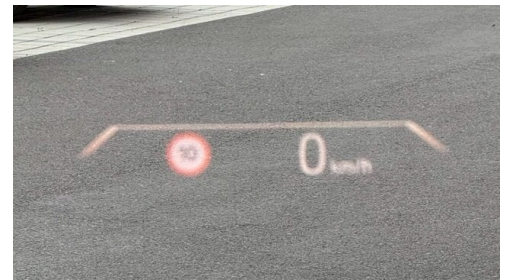
Gadystraße 1
8501 Lieboch

+43(3136)90310

FAHRZEUGBILDER







(1) Die angegebenen Werte über Kraftstoffverbrauch und CO₂-Emissionen wurden nach den vorgeschriebenen Messverfahren gem. VO (EG) 715/2007 ermittelt. Als Basis für die Verbrauchsermittlung gilt der ECE-Fahrzyklus (NEFZ). Dieser setzt sich aus ca. einem Drittel Fahrt innerorts und zwei Drittel außerorts (gemessen an der Wegstrecke) zusammen. Zusätzlich zum Verbrauch wird die CO₂-Emission gemessen.

Sonderausstattungen können diese Werte erhöhen. Die Angaben zu Kraftstoffverbrauch und CO₂-Emissionen sind überdies abhängig von der gewählten Rad- und Reifengröße. Die Angaben beziehen sich daher nicht auf das konkrete Fahrzeug und sind nicht Bestandteil des Angebots, sondern dienen allein Vergleichszwecken zwischen den verschiedenen Fahrzeugtypen. Weitere Details bzw. Informationen zum konkreten Fahrzeug können der beim Händler aufliegenden Typengenehmigung entnommen werden. Alle Angaben ohne Gewähr. Irrtümer vorbehalten.