

BMW X5 XDRIVE45E

BMW PREMIUM SELECTION INKL. 12 MONATE GARANTIE





Kaufpreis: € 49.890,-


Finanzierung um monatl. € 426,-


Neupreis	€ 92.004,-
Erstzulassung	01.2020
Kilometer	30.000 km
Angebotsnummer	3081318

BMW Premium Selection  NEU

 Motor | Abgasnorm
Hybrid | EURO 6dTmp

 Leistung
286 PS/210kW

 Hubraum
2998 ccm


 Verbrauch | CO2 (1)
1.7 l/100km | 39 g/km

 Getriebe
Automatik

 Antrieb
Allradantrieb

 Sitzplätze
5


 Farbe
alpinweiß

 Polsterung
**Leder, vernasca
designperforiert schw**

HIGHLIGHTS


Driving Assistant


Head-up Display


Harman Kardon
Surround
Soundsystem

AUSSTATTUNGSÜBERSICHT

KOMFORT / FAHRASSISTENZ

Parkassistent plus
Allradsystem
Displayschlüssel
Connected Drive
BMW Gestiksteuerung
Teleservice BMW
Komfortsitze vorn, el. Verstellbar

Active Guard Plus
Head-up Display
Panorama Glasdach
WLAN Hotspot
Akustikverglasung
Komfortzugang
Telefonie mit Wireless Charging

Aktiver Fussgängerschutz
Automatik
Alarmanlage
Adaptiver LED Scheinwerfer
Fernlichtassistent

Sonnenschutzverglasung
Akustischer Fussgängerschutz
Wärmekomfortpaket vorne
Harman Kardon Surround Soundsystem
Reifendruckanzeige

EXTERIEUR / INTERIEUR

Dachreling Hochglanz Shadow Line
Fussmatten Velours

Shadow Line
Dachhimmel anthrazit

EDITIONEN / PAKETE

Driving Assistant
Innovationspaket

Ö.-Paket
Connected Paket Professional

SONSTIGES

Reifenreparatur-Set
Radschraubensicherung

Heizungssteuerung
EfficientDynamics

WEITERE AUSSTATTUNG

12 Monate Anschlussgarantie

VERSICHERUNG

DIE BMW PREMIUM SELECTION KASKOVERSICHERUNG ⁽²⁾ FÜR IHREN BMW GEBRAUCHTWAGEN.

Wählen Sie zwischen der Vollkaskoversicherung für BMW Premium Selection Fahrzeuge ab einem Fahrzeugalter von 12 Monaten und 1 Tag und der Parkschadenkaskoversicherung für BMW Premium Selection Fahrzeuge ab einem Fahrzeugalter von 24 Monaten und 1 Tag.

Weitere Informationen und individuelle Angebote erhalten Sie gerne beim BMW Partner in Ihrer Nähe.

DIE BMW PREMIUM SELECTION KASKOVERSICHERUNG DECKT SCHÄDEN DURCH:

- Selbstverursachter Unfallschaden (nur in Kombination mit der Vollkaskoversicherung)
- Parkschäden
- Vandalismus
- Glasbruch
- Kollision mit Federwild und Haustieren
- Dachlawinen
- Brand
- Explosion und Kurzschlüsse
- Tierbisse
- Diebstahl
- Unbefugten Gebrauch
- Naturgewalten

IHRE VORTEILE MIT DER BMW PREMIUM SELECTION KASKOVERSICHERUNG:

- Bei der Reparatur in Ihrer BMW Vertragswerkstätte reduziert sich der Selbstbehalt um 50% ⁽¹⁾
- Bei Fahrzeugausfall ist ein Leihwagen bei Ihrem BMW Händler inklusive
- Fahrtechnik-Training inklusive ⁽²⁾
- Fixer Selbstbehalt ohne Prozentklausel

- Differenz zw. Wiederbeschaffungswert und aushaftendem Finanzierungskapital aus Leasing- und Kreditvertrag wird ersetzt.

Versicherungspartner: Generali Versicherung AG. Irrtümer, Druckfehler und Änderungen vorbehalten. Stand Dezember 2017.

- (2) BMW Austria Leasing GmbH / BMW Austria Bank GmbH, Siegfried-Marcus-Straße 24, 5020 Salzburg, Versicherungsvermittlung in der Form Versicherungsagent als Nebengewerbe mit der Berechtigung zum Empfang von Prämien, GISA-Zahl.: 17752213 / 27506349, Agenturverhältnis mit Generali Versicherung AG. Angebot freibleibend. Verfügbarkeiten, Änderungen und Irrtümer vorbehalten. Versicherungspartner: Generali Versicherung AG. Irrtümer, Druckfehler und Änderungen vorbehalten. Stand Dezember 2017.
- (3) Ausgenommen bei Naturgewalten und Bruchschäden an Scheiben sowie eines Glasdaches.
- (4) Nur gültig in Kombination mit Haftpflicht- und Kaskoversicherung. Fahrzeugausfall aufgrund technischen Gebrechens, durch Unfall nicht fahrbereit oder Diebstahl.



AUTOFREY GMBH

Auenweg 39
9500 Villach

Verkauf

Montag - Freitag: 08:00 bis 18:00 Uhr

Samstag: 09:00 bis 12:00 Uhr

Teile & Zubehör

Montag - Freitag: 08:00 bis 17:00 Uhr

Serviceannahme

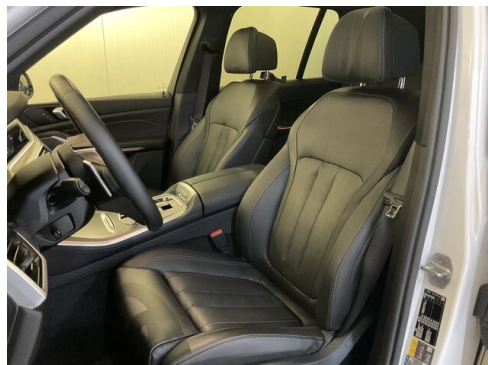
Montag - Freitag: 07:00 bis 18:00 Uhr

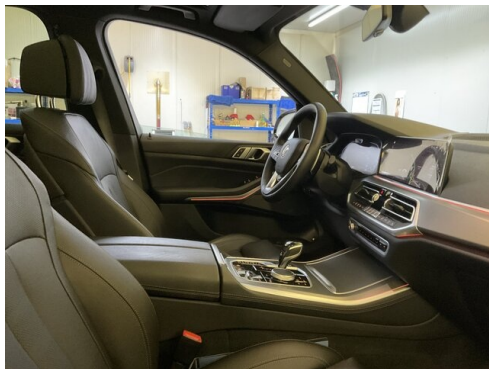
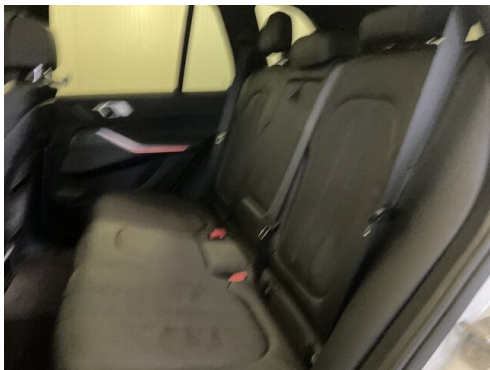
Werkstätte

Montag - Freitag: 07:00 bis 18:00 Uhr

04242/35422-10

FAHRZEUGBILDER







- (1) Die angegebenen Werte über Kraftstoffverbrauch und CO₂-Emissionen wurden nach den vorgeschriebenen Messverfahren gem. VO (EG) 715/2007 ermittelt. Als Basis für die Verbrauchsermittlung gilt der ECE-Fahrzyklus (NEFZ). Dieser setzt sich aus ca. einem Drittel Fahrt innerorts und zwei Drittel außerorts (gemessen an der Wegstrecke) zusammen. Zusätzlich zum Verbrauch wird die CO₂-Emission gemessen.

Sonderausstattungen können diese Werte erhöhen. Die Angaben zu Kraftstoffverbrauch und CO₂-Emissionen sind überdies abhängig von der gewählten Rad- und Reifengröße. Die Angaben beziehen sich daher nicht auf das konkrete Fahrzeug und sind nicht Bestandteil des Angebots, sondern dienen allein Vergleichszwecken zwischen den verschiedenen Fahrzeugtypen. Weitere Details bzw. Informationen zum konkreten Fahrzeug können der beim Händler aufliegenden Typengenehmigung entnommen werden. Alle Angaben ohne Gewähr. Irrtümer vorbehalten.