



**Kaufpreis:** € 13.900,-

Finanzierung um monatl. € 119,-

Neupreis € 70.140,-

Erstzulassung 02.2014

Kilometer 196.500 km

Angebotsnummer 3081330

NEU



Motor | Abgasnorm

**Dieselmotor | EURO 6**



Leistung

**184 PS/135kW**



Hubraum

**1995 ccm**



Verbrauch | CO2 (1)

**5.2 l/100km | 138 g/km**



Getriebe

**Automatik**



Antrieb

**Allradantrieb**



Sitzplätze

**5**



Farbe

**schwarz**



Polsterung

**Leder, braun**

## HIGHLIGHTS



LED-Scheinwerfer



Navigationssystem  
Professional



Sitzheizung Fahrer  
und Beifahrer

## AUSSTATTUNGSÜBERSICHT

### KOMFORT / FAHRASSISTENZ

Zentralverriegelung

Nebelscheinwerfer

Real Time Traffic Information

Regensensor

Multifunktionslenkrad

Lederlenkrad

Apps

Scheinwerferwaschanlage

Innenspiegel, automatisch abblendend

Sitzheizung Fondsitze

Komforttelefonie erw. Smartphone Anbindung

Schiebedach

Bordcomputer

Niveauregulierung

Ambientes Licht

Park Distance Control (PDC)

Sitze elektr. verstellbar

Allradsystem

Lordosenstütze

Innen- und Außenspiegel, automatisch abblendend

LED-Scheinwerfer

Remote Services

Auto Start-Stop Funktion

Fahrdynamik Regelsysteme

Klimaanlage  
Fahrerlebnisschalter inkl. ECO  
Instrumentenkombination mit erw. Umfängen  
Aktiver Fussgängerschutz  
Navigationssystem Professional  
Automatik  
Alarmanlage  
Klimaautomatik  
Radio mit CD  
LED Nebelscheinwerfer  
Sitzheizung Fahrer und Beifahrer

TeleServices  
Navigation Professional inkl. USB Schnitts.  
Sonnenschutzverglasung  
Heckklappenbetätigung autom.  
Hifi Soundsystem  
Fensterheber elektr.  
Geschwindigkeitsregelung  
Automatikgetriebe mit Schaltwippen  
Handy-Vorbereitung  
Xenon Licht

## EXTERIEUR / INTERIEUR

Dachreling Aluminium satiniert  
Fussmatten Velours  
Dachreling

Edelholz Finline anthrazit  
Leichtmetallräder

## EDITIONEN / PAKETE

Connected Drive Service Paket

Luxury Line

## SONSTIGES

Airbags  
12-V-Steckdosen  
Ski- und Snowboardtasche

Heckscheibenwischer  
ABS  
Kindersitzbefestigung Isofix

## WEITERE AUSSTATTUNG

Selektion COP relevanter Fahrzeuge, CO2 Umfang, Brake Energy Regeneration, EU-spezifische Zusatzumfänge, Bereifung mit Notlaufeigenschaften, BMW LM Rad V-Speiche 331, Entfall Modellschriftzug, Entfall Zusatz-Schriftzug außen, Panoramadach elektrisch, Warndreieck und Verbandstasche, Kilometerfoto, Area-Code 2 für DVD, Navigationspaket Connected Drive, Sprachversion Deutsch, Bordliteratur Deutsch, Ölwartungsintervall 24Monate/30.000 km, Hinweisschild, Buisness Package, AGM-Batterie 105 Ah, LEDE Lederausstattung



## FRITZ KÖCHL GMBH

Trieblingstraße 328  
5591 Ramingstein

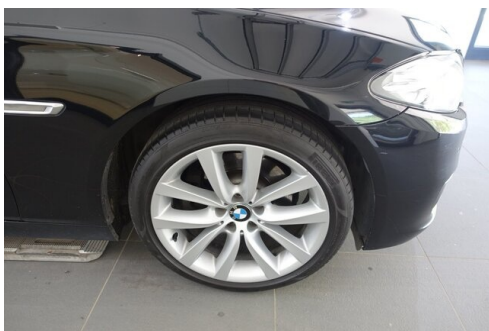
Teile & Zubehör  
Montag - Donnerstag: 08:00 bis 17:00 Uhr  
Freitag: 08:00 bis 15:30 Uhr

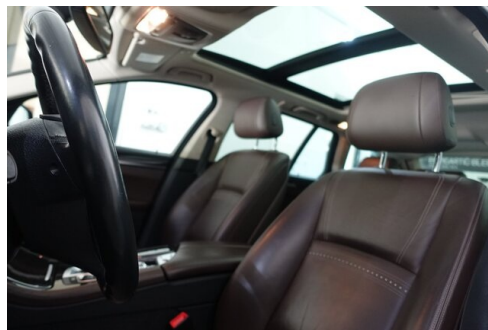
Serviceannahme  
Montag - Donnerstag: 08:00 bis 17:00 Uhr  
Freitag: 08:00 bis 15:30 Uhr

Werkstätte  
Montag - Donnerstag: 08:00 bis 17:00 Uhr  
Freitag: 08:00 bis 15:30 Uhr

+43(6475)345

## FAHRZEUGBILDER





(1) Die angegebenen Werte über Kraftstoffverbrauch und CO<sub>2</sub>-Emissionen wurden nach den vorgeschriebenen Messverfahren gem. VO (EG) 715/2007 ermittelt. Als Basis für die Verbrauchsermittlung gilt der ECE-Fahrzyklus (NEFZ). Dieser setzt sich aus ca. einem Drittel Fahrt innerorts und zwei Drittel außerorts (gemessen an der Wegstrecke) zusammen. Zusätzlich zum Verbrauch wird die CO<sub>2</sub>-Emission gemessen.

Sonderausstattungen können diese Werte erhöhen. Die Angaben zu Kraftstoffverbrauch und CO<sub>2</sub>-Emissionen sind überdies abhängig von der gewählten Rad- und Reifengröße. Die Angaben beziehen sich daher nicht auf das konkrete Fahrzeug und sind nicht Bestandteil des Angebots, sondern dienen allein Vergleichszwecken zwischen den verschiedenen Fahrzeugtypen. Weitere Details bzw. Informationen zum konkreten Fahrzeug können der beim Händler aufliegenden Typengenehmigung entnommen werden. Alle Angaben ohne Gewähr. Irrtümer vorbehalten.

