

SKODA OCTAVIA COMBI 2,0 TDI AMBITION



Kaufpreis: € 17.980,-

Finanzierung um monatl. € 153,-

Neupreis € 0,-

Erstzulassung 08.2021

Kilometer 78.500 km

Angebotsnummer 3090055



Motor | Abgasnorm

Dieselmotor | EURO 6e



Leistung

115 PS/85kW



Hubraum

1968 ccm



Getriebe

Schaltung



Antrieb

Frontantrieb



Sitzplätze

5



Farbe

black magic



Polsterung

**Stoff / Leder Komb.,
schwarz**

HIGHLIGHTS



LED-Scheinwerfer



Sitzheizung Fahrer
und Beifahrer

AUSSTATTUNGSÜBERSICHT

KOMFORT / FAHRASSISTENZ

Bordcomputer

Ambientes Licht

Multifunktionslenkrad

Speed Limit Info

Lordosenstütze

Spurverlassenswarnung

aktive Geschwindigkeitsregelung

Parkassistent

Fahrdynamik Regelsysteme

Heckklappenbetätigung autom.

Aussenspiegel elektr./beheizt

Park Distance Control (PDC)

Freisprecheinrichtung inkl. USB Schnittstelle

Apple Car Play

Armauflage vorne

Innenspiegel, automatisch abblendend

LED-Scheinwerfer

USB Audio Schnittstelle

Komfortzugang

Navigationsystem

Klimaautomatik
DAB Tuner
Handy-Vorbereitung
Sportsitze
Rückfahrkamera

Park Distance Control vorne und hinten
Auffahrwarnung mit City-Anbremsfunktion
Fernlichtassistent
Sitzheizung Fahrer und Beifahrer

EXTERIEUR / INTERIEUR

Dachreling schwarz

Leichtmetallräder 16 Zoll

SONSTIGES

Kindersitzbefestigung Isofix

WEITERE AUSSTATTUNG

Ausweich-Assistent, Frontradar-Assistent, Fußgänger- und Radfahrer-Erkennung, Licht-Assistent, Speedlimiter, Spurhalte-Assistent, Regenschirmablagefach, Mittelarmlehne hinten mit Getränkehalter, Müdigkeitserkennung, Interieur Ambition, Berg-Anfahr-Assistent, Virtual Cockpit, Anhängerkupplung Vorbereitung, Schließ- und Startsystem "Kessy"



HANS GEYRHOFFER & SOHN GES.MBH

Hans Sachs Straße 133
4600 Wels

Verkauf

Montag - Freitag: 08:00 bis 18:00 Uhr

Samstag: 09:00 bis 12:00 Uhr

Service

Montag - Donnerstag: 07:00 bis 16:45 Uhr

Freitag: 07:00 bis 15:15 Uhr

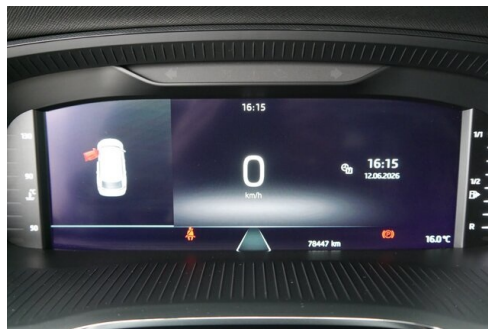
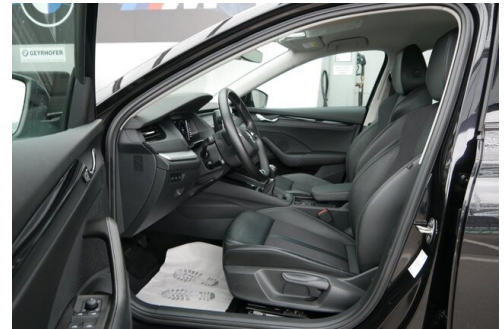
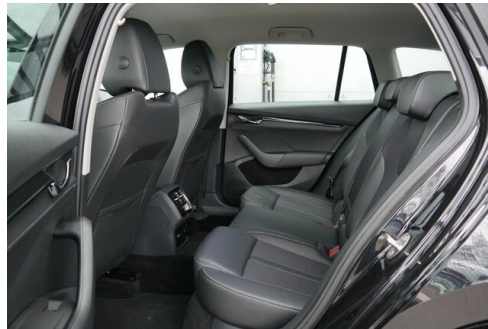
Teile & Zubehör

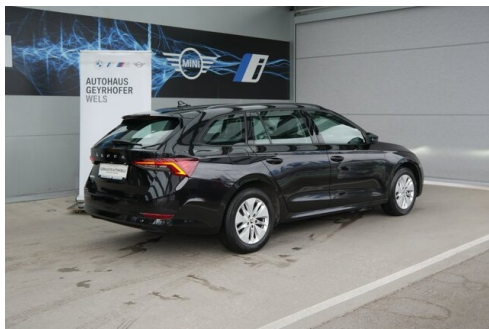
Montag - Donnerstag: 07:30 bis 17:00 Uhr

Freitag: 07:30 bis 16:00 Uhr

+43(7242)462370

FAHRZEUGBILDER







- (1) Die angegebenen Werte über Kraftstoffverbrauch und CO₂-Emissionen wurden nach den vorgeschriebenen Messverfahren gem. VO (EG) 715/2007 ermittelt. Als Basis für die Verbrauchsermittlung gilt der ECE-Fahrzyklus (NEFZ). Dieser setzt sich aus ca. einem Drittel Fahrt innerorts und zwei Drittel außerorts (gemessen an der Wegstrecke) zusammen. Zusätzlich zum Verbrauch wird die CO₂-Emission gemessen.

Sonderausstattungen können diese Werte erhöhen. Die Angaben zu Kraftstoffverbrauch und CO₂-Emissionen sind überdies abhängig von der gewählten Rad- und Reifengröße. Die Angaben beziehen sich daher nicht auf das konkrete Fahrzeug und sind nicht Bestandteil des Angebots, sondern dienen allein Vergleichszwecken zwischen den verschiedenen Fahrzeugtypen. Weitere Details bzw. Informationen zum konkreten Fahrzeug können der beim Händler aufliegenden Typengenehmigung entnommen werden. Alle Angaben ohne Gewähr. Irrtümer vorbehalten.