

BMW X1 SDRIVE18D

BMW PREMIUM SELECTION INKL. 24 MONATE GARANTIE



Kaufpreis: € 54.990,-



Finanzierung um monatl. € 469,-

Neupreis	€ 66.440,-
Erstzulassung	06.2026
Kilometer	10.000 km
Angebotsnummer	3091139
Verfügbarkeitsdatum	28.10.2026

BMW Premium Selection   NEU

 Motor Abgasnorm Dieselmotor EURO 6e
 Getriebe Automatik
 Farbe dune grey

 Leistung 150 PS/110kW
 Antrieb Frontantrieb
 Polsterung Kunstleder, veganza perforiert atlasgrau/r

 Hubraum 1995 ccm
 Sitzplätze 5

HIGHLIGHTS



Head-up Display



LED-Scheinwerfer



Sportpaket



Driving Assistant Professional



Sitzheizung Fahrer und Beifahrer

AUSSTATTUNGSÜBERSICHT

KOMFORT / FAHRASSISTENZ

- Bordcomputer
- Zentralverriegelung
- Multifunktionslenkrad
- Anhängerkupplung el. Schwenkbar
- Spurwechselwarnung
- Innenspiegel, automatisch abblendend
- Innen- und Außenspiegel, automatisch abblendend
- Sitzverstellung Fond

- Servolenkung
- BMW Live Cockpit Professional
- Park Distance Control (PDC)
- Parkassistent plus
- Head-up Display
- Spurverlassenswarnung
- LED-Scheinwerfer
- Lenkradheizung

Fahrdynamik Regelsysteme
Komfortzugang
Aktiver Fussgängerschutz
7-Gang Steptronic Getriebe DKG
Adaptiver LED Scheinwerfer
Alarmanlage
DAB Tuner
Handy-Vorbereitung
Sportsitze
Sitzheizung Fahrer und Beifahrer

Teleservice BMW
Sonnenschutzverglasung
Größerer Kraftstofftank
Automatik
Klimaautomatik
Geschwindigkeitsregelung
Auffahrwarnung mit City-Anbremsfunktion
Fernlichtassistent
Reifendruckanzeige

EXTERIEUR / INTERIEUR

Reifenpannenset Plus
Dachreling Aluminium satiniert
Leichtmetallräder 19 Zoll
Kindersitzbefestigung Beifahrersitz
Leichtmetallräder

X-Line
Exterieur Line Aluminium satiniert
Edelholzausführung Eukalyptus offenporig
Ablage für Wireless Charging
Dachreling

EDITIONEN / PAKETE

Sportpaket
Innovationspaket

Driving Assistant Professional

SONSTIGES

Airbags
ohne Modellschriftzug
EfficientDynamics

Personal eSIM
Radschraubensicherung
Spezifische Spezialumfänge X

WEITERE AUSSTATTUNG

BMW Premium Selection von Autohaus PESTUKA! BMW X1 sDrive18d U11: Der BMW X1 sDrive18d (U11) ist ein moderner kompakter Premium-SUV mit effizientem Dieselmotor, hohem Fahrkomfort und großzügigem Platzangebot. Er überzeugt durch seine moderne Technologie, wirtschaftliche Verbrauchswerte und die perfekte Kombination aus Alltagstauglichkeit und BMW-Fahrfreude. • Österreichische Erstzulassung (Autohaus Pestuka) • LEASINGFÄHIG oder Kreditfinanzierung über BMW-Bank möglich • Umfangreiche Sonderausstattung • Paket BMW Repair optional erhältlich • Servicegepflegt Fahrzeug verfügbar ab 28.10.2026 Ausstattungen ab Werk: ?? Antrieb & Fahrdynamik • Größerer Kraftstofftank • Steptronic Getriebe mit Doppelkupplung • Abgasnorm EU6 RDE II • AGM-Batterie 70 Ah ?? Räder & Bereifung • BMW Leichtmetallräder V-Speiche 867 • Radschraubensicherung • Reifendruckanzeige • Reifenpannenset Plus ? Exterieur • Dune Grey Metallic • X Line • Individual Exterieur Line Aluminium satiniert • Dachreling Aluminium satiniert • Abgedunkelte Verglasung (Privacy Glass) • Entfall Modellschriftzug ?? Komfort • Komfortzugang (Keyless Entry) • Lenkradheizung • Anhängerkupplung • Innen- und Außenspiegel mit Abblendautomatik • Automatisch abblendender Innenspiegel • Sitzverstellung für Fondsitze ?? Sitze & Innenraum • Sportsitze • Sitzheizung für Fahrer und Beifahrer • Instrumententafel Luxury • Edelholzausstattung Eukalyptus offenporig ?? Licht & Sicht • Adaptive LED-Scheinwerfer • Fernlichtassistent ??? Fahrerassistenz & Sicherheit • Alarmanlage • Driving Assistant Professional • Active Guard • Parkassistenzsystem Plus • Head-Up Display • ISOFIX-Kindersitzbefestigung • Aktiver Fußgängerschutz • Warndreieck und Verbandstasche ?? Infotainment & Konnektivität • BMW Live Cockpit Professional • DAB+ Tuner • Wireless Charging Ablage • Personal eSIM • Teleservices • Gesetzlicher Notruf ?? Pakete • Ausstattungspaket Professional ?? Länderspezifische / Technische Umfänge • CO2-Umfang • EU-spezifische Zusatzumfänge • Kilometerfoto • Sprachversion Deutsch • Bordliteratur Deutsch • Ölwartungsintervall 24 Monate / 30.000 km • COC-Zusatzumfänge • Kältemittel R1234yf • Spezifische Zusatzumfänge X Line ? Highlights ?? X Line in Dune Grey Metallic ?? Driving Assistant Professional ?? Head-Up Display ?? BMW Live Cockpit Professional ?? Adaptive LED-Scheinwerfer ?? Komfortzugang & Lenkradheizung ?? Sportsitze & Sitzheizung ?? Anhängerkupplung ?? Parkassistenzsystem Plus ?? Eukalyptus-Edelholzausstattung und Luxury-Instrumententafel Warum den BMW X1 sDrive18d U11: Der BMW X1 sDrive18d präsentiert sich in der eleganten Lackierung Dune Grey Metallic und überzeugt mit seiner hochwertigen X-Line-Ausstattung, modernster Technik und hohem Fahrkomfort. Die edlen Eukalyptus-Holzleisten, die Luxury-Instrumententafel sowie Sportsitze mit Sitz- und Lenkradheizung schaffen ein exklusives Ambiente, in dem jede Fahrt zum Genuss wird. Mit Head-Up Display, BMW Live Cockpit Professional, Driving Assistant Professional,

Parkassistent Plus und adaptiven LED-Scheinwerfern bietet dieser X1 ein Technologiepaket auf Oberklasse-Niveau. Komfortzugang, Anhängerkupplung und die flexibel verstellbaren Fondsitze unterstreichen seine Vielseitigkeit und machen ihn zum perfekten Begleiter für Alltag, Familie und lange Reisen. Ein stilvoller Premium-SUV für alle, die Wert auf Komfort, Sicherheit und moderne BMW-Fahrfreude legen. Bitte entnehmen Sie detaillierte Informationen bezüglich Finanzierung, diverse Service Pakete, Kontaktdaten und weitere Angaben aus unserer beigefügten Fotoserie. IRRTUEMER, ZWISCHENVERKAUF, SATZ- UND DRUCKFEHLER vorbehalten!

VERSICHERUNG

DIE BMW PREMIUM SELECTION KASKOVERSICHERUNG ⁽²⁾ FÜR IHREN BMW GEBRAUCHTWAGEN.

Wählen Sie zwischen der Vollkaskoversicherung für BMW Premium Selection Fahrzeuge ab einem Fahrzeugalter von 12 Monaten und 1 Tag und der Parkschadenkaskoversicherung für BMW Premium Selection Fahrzeuge ab einem Fahrzeugalter von 24 Monaten und 1 Tag.

Weitere Informationen und individuelle Angebote erhalten Sie gerne beim BMW Partner in Ihrer Nähe.

DIE BMW PREMIUM SELECTION KASKOVERSICHERUNG DECKT SCHÄDEN DURCH:

- Selbstverursachter Unfallschaden (nur in Kombination mit der Vollkaskoversicherung)
- Parkschäden
- Vandalismus
- Glasbruch
- Kollision mit Federwild und Haustieren
- Dachlawinen
- Brand
- Explosion und Kurzschlüsse
- Tierbisse
- Diebstahl
- Unbefugten Gebrauch
- Naturgewalten

IHRE VORTEILE MIT DER BMW PREMIUM SELECTION KASKOVERSICHERUNG:

- Bei der Reparatur in Ihrer BMW Vertragswerkstätte reduziert sich der Selbstbehalt um 50% ⁽¹⁾
- Bei Fahrzeugausfall ist ein Leihwagen bei Ihrem BMW Händler inklusive
- Fahrtechnik-Training inklusive ⁽²⁾
- Fixer Selbstbehalt ohne Prozentklausel
- Differenz zw. Wiederbeschaffungswert und aushaftendem Finanzierungskapital aus Leasing- und Kreditvertrag wird ersetzt.

Versicherungspartner: Generali Versicherung AG. Irrtümer, Druckfehler und Änderungen vorbehalten. Stand Dezember 2017.

⁽²⁾ BMW Austria Leasing GmbH / BMW Austria Bank GmbH, Siegfried-Marcus-Straße 24, 5020 Salzburg, Versicherungsvermittlung in der Form Versicherungsagent als Nebengewerbe mit der Berechtigung zum Empfang von Prämien, GISA-Zahl.: 17752213 / 27506349, Agenturverhältnis mit Generali Versicherung AG. Angebot freibleibend. Verfügbarkeiten, Änderungen und Irrtümer vorbehalten. Versicherungspartner: Generali Versicherung AG. Irrtümer, Druckfehler und Änderungen vorbehalten. Stand Dezember 2017.

⁽³⁾ Ausgenommen bei Naturgewalten und Bruchschäden an Scheiben sowie eines Glasdaches.

⁽⁴⁾ Nur gültig in Kombination mit Haftpflicht- und Kaskoversicherung. Fahrzeugausfall aufgrund technischen Gebrechens, durch Unfall nicht fahrbereit oder Diebstahl.



AUTOHAUS PESTUKA GMBH

Umfahrungsstraße 30
2225 Zistersdorf

FAHRZEUGVERKAUF

Montag - Freitag: 08:00 bis 17:30 Uhr
Samstag: Termin nach Vereinbarung

TEILE & ZUBEHÖR

Montag - Donnerstag: 07:30 bis 16:15 Uhr
Freitag: 07:30 bis 14:45 Uhr

SERVICEANNAHME

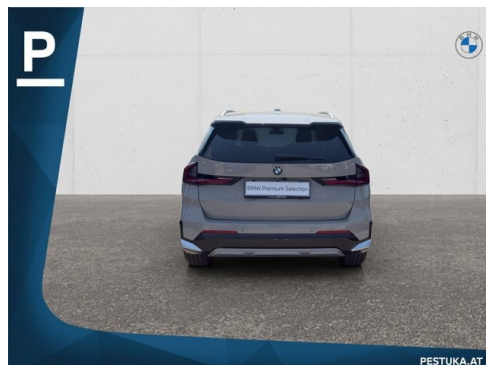
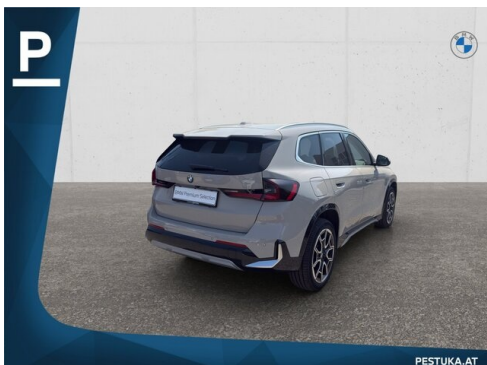
Montag - Donnerstag: 07:30 bis 16:15 Uhr
Freitag: 07:30 bis 14:45 Uhr

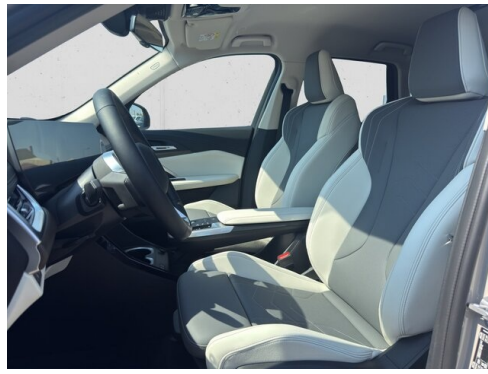
WERKSTÄTTE

Montag - Donnerstag: 07:30 bis 16:15 Uhr
Freitag: 07:30 bis 14:45 Uhr

+43(2532)2414

FAHRZEUGBILDER





P

Fahrzeug - Ankauf - Eintausch

- Inzahlungnahme Ihres gebrauchten Fahrzeugs
- Direkter Ankauf von Kredit und Leasinggesellschaften
- Reiner Ankauf Ihres Fahrzeugs ohne Fahrzeugkauf möglich

Lassen Sie sich von unserem Fachpersonal bezüglich Finanzierungsmöglichkeiten wie Leasing/Kredit über die BMW BANK inkl. Versicherung beraten.

Nutzen Sie unsere Besichtigungsmöglichkeiten über Video oder Live-Übertragung

Live Video Calls und Kommunikation via WhatsApp

PESTUKA.AT

P

Besichtigung und Probefahrt

Montag bis Freitag: 8:00 - 17:30 Uhr
Sa. Termine nach Vereinbarung
Termine außerhalb unserer Öffnungszeiten sind nach vorheriger Vereinbarung möglich.
Telefonische Vereinbarung von Vorteil unter: +43 2532 2414 (Autohaus Pestuka GmbH)

Überstellung

Gerne organisieren wir die Zustellung Ihres neuen Fahrzeuges in Österreich via Lagermax kostenpflichtig. EU-Raum: Organisation von grünen Überstellungskennzeichen bei Überführung ins Ausland.

PESTUKA.AT

P

Wir freuen uns auf Ihren Anruf.

Ing. Christian Pestuka
Verkauf, Leasing & Diplomverkäufer
+43 2532 2414 - 22
+43 699 152502-22
christian.pestuka@pestuka.bmw.at

Stefan Braun
Leasing Spezialist, Service & Diplomverkäufer
+43 2532 2414 - 33
+43 699 152502-33
stefan.braun@pestuka.bmw.at

Daniel Paseka
Verkaufsspezialist
+43 2532 2414 - 16
+43 699 152502-16
daniel.paseka@pestuka.bmw.at

Autohaus Pestuka GmbH
Umfahrungstraße 30
2225 Zistersdorf
Email: info@pestuka.bmw.at
Telefon: +43 2532 2414

PESTUKA.AT

P

BMW PAKET REPAIR.
Umfassender Schutz, Massgeschneidert für Ihren BMW - jetzt optional erhältlich

SO PROFITIEREN SIE MIT BMW PAKET REPAIR:

- **Schutz vor Reparaturkosten:** Bis zu 10 Jahre nach Erstzulassung oder 150.000 km
- **Kostenübernahme:** 100 W. Antriebszel, 100 W. Motorblock
- **Wartehalt:** Enthält den Wert des Fahrzeuges und ist übertragbar beim Weiterverkauf
- **Europäische Gültigkeit:** Schutz ins Schengenland in ganz Europa
- **Originalteile:** Ausgewählte Neuteile von Original BMW Teile
- **Vorteil für Elektrofahrzeuge:** Vollständig geschützt vor im Vorfeld mit versicherten Pannenszenarien
- **Fleischwackendes Putzmittel in Österreich:** DMF-Risikofeld und Nachbearbeitungen mit ansonsten Service Spezialisten

SCHUTZ MIT FLEXIBLER LAUFZEIT.
KOMFORTABEL, SICHER, UNKOMPLIZIERT.

- Verlängerbar im Zuge der Wartung oder kurz vor Ablauf des Pakets bis zu 10 Jahre nach Erstzulassung.
- Bis zu einer Laufleistung von max. 150.000 km.
- Verlängerung der Mängelhaftung.
- Service und Verschleißteile nicht inbegriffen. Es gelten die allgemeinen Versicherungsbedingungen.

PESTUKA.AT

(1) Die angegebenen Werte über Kraftstoffverbrauch und CO2-Emissionen wurden nach den vorgeschriebenen Messverfahren gem. VO (EG) 715/2007 ermittelt. Als Basis für die Verbrauchsermittlung gilt der ECE-Fahrzyklus (NEFZ). Dieser setzt sich aus ca. einem Drittel Fahrt innerorts und zwei Drittel außerorts (gemessen an der Wegstrecke) zusammen. Zusätzlich zum Verbrauch wird die CO2-Emission gemessen.

Sonderausstattungen können diese Werte erhöhen. Die Angaben zu Kraftstoffverbrauch und CO₂-Emissionen sind überdies abhängig von der gewählten Rad- und Reifengröße. Die Angaben beziehen sich daher nicht auf das konkrete Fahrzeug und sind nicht Bestandteil des Angebots, sondern dienen allein Vergleichszwecken zwischen den verschiedenen Fahrzeugtypen. Weitere Details bzw. Informationen zum konkreten Fahrzeug können der beim Händler aufliegenden Typengenehmigung entnommen werden. Alle Angaben ohne Gewähr. Irrtümer vorbehalten.