

BMW X5 XDRIVE50E

BMW PREMIUM SELECTION INKL. 12 MONATE GARANTIE



Kaufpreis: € 71.890,-

Finanzierung um monatl. € 614,-


Neupreis € 126.386,-


Erstzulassung 09.2023

Kilometer 96.500 km

Angebotsnummer 3092700

BMW Premium Selection   NEU

 Motor | Abgasnorm
Hybrid | EURO 6d

 Leistung
490 PS/360kW

 Hubraum
2998 ccm


 CO2 (1)
25 g/km

 Getriebe
Automatik

 Antrieb
Allradantrieb

 Sitzplätze
5

 Farbe
carbonschwarz

 Polsterung
Kunstleder, sensafin dekorgestept schwarz

HIGHLIGHTS

 50 km/h
Head-up Display

 LED-Scheinwerfer

 Bowers&Wilkins
Diamond Surround
Sound System

 aktive Sitzbelüftung

 Driving Assistant
Professional

 Navigationssystem
Professional

 BMW Service
Inclusive

 Sitzheizung Fahrer
und Beifahrer

AUSSTATTUNGSÜBERSICHT

KOMFORT / FAHRASSISTENZ

Bordcomputer
M Sportbremse, rot hochglänzend

Zentralverriegelung
BMW Live Cockpit Professional

Soft Close Automatik
M-Lenkrad
Anhängerkupplung el. Schwenkbar
Multifunktionslenkrad
Sitze elektr. verstellbar
Head-up Display
Standheizung
Panorama Glasdach
Bowers&Wilkins Diamond Surround Sound System
BMW Gestiksteuerung
Schiebedach
aktive Sitzbelüftung
TeleServices
Klimaautomatik 4-Zonenregelung
Sonnenschutzverglasung
Massagefunktion für Fahrer und Beifahrer
Navigationssystem Professional
Akustischer Fussgängerschutz
Alarmanlage
Wärmekomfortpaket vorne
Geschwindigkeitsregelung
Auffahrwarnung mit City-Anbremsfunktion
Fernlichtassistent
Sportsitze

Ambientes Licht
Regensensor
Park Distance Control (PDC)
Lederlenkrad
Allradsystem
Spurwechselwarnung
Spurverlassenswarnung
LED-Scheinwerfer
Connected Drive
Akustikverglasung
Parkassistent professional
Komfortzugang
Komfortsitze vorn, el. Verstellbar
Connected Package Professional
Aktiver Fussgängerschutz
Automatik
2-Achs Luftfederung
M-Sicherheitsgurt
Adaptiver LED Scheinwerfer
Klimaautomatik
DAB Tuner
BMW IconicSounds Electric
Sitzheizung Fahrer und Beifahrer
Reifendruckanzeige

EXTERIEUR / INTERIEUR

Dachhimmel Alcantara anthrazit
Dachreling Hochglanz Shadow Line
BMW Leuchten Shadow Line
Fussmatten Velours
Ablage für Wireless Charging
Getränkehalter, temperiert
Instrumententafel beleuchtet

M Leichtmetallräder 21 Zoll
Shadow Line
BMW Niere Iconic Glow
Leichtmetallräder
Dachreling
Glasapplikation "CraftedClarity"
Edelholz Finline

EDITIONEN / PAKETE

Komfort Paket
Ambient Air Paket
Komfortpaket Plus
Innovationspaket
M-Sportpaket

Gepäckraumpaket
M-Aerodynamikpaket
Driving Assistant Professional
M Sportpaket Pro

SONSTIGES

Reifenreparatur-Set
Personal eSIM
Ladekabel (Mode 3) fuer oeffentlichens Laden
Active Protection
ABS
BMW Service Inclusive

Airbags
Sonnenschutzrollo Heckscheibe
Gepäckraumtrennetz
Radschraubensicherung
Flexible Fast Charger (Mode 2)
EfficientDynamics

WEITERE AUSSTATTUNG

BMW Premium Selection vom Autohaus PESTUKA! BMW X5 xDrive50e Der BMW X5 xDrive50e ist ein leistungsstarker Plug-in-Hybrid-SUV, der einen 3,0-Liter-Reihensechszylinder-Benzinmotor mit einem modernen Elektromotor kombiniert und dadurch eine beeindruckende Systemleistung von 360 kW (489 PS) sowie ein maximales Drehmoment von 700 Nm erreicht, wodurch das

Fahrzeug trotz seines hohen Komforts und seiner Größe in nur 4,8 Sekunden von 0 auf 100 km/h beschleunigt und eine elektronisch begrenzte Höchstgeschwindigkeit von 250 km/h erreicht. • Leasing & Kreditfinanzierung über BMW-Bank möglich • Umfangreiche Sonderausstattung • Servicegepflegt • Zusätzliches Paket BMW Repair optional erhältlich • Winterräder vorhanden • 1. Besitz Ausstattung ab Werk: Antrieb & Fahrwerk 01CB CO2 Umfang 01DF Abgasnorm EU6 RDE II 02TB Sport-Automatik Getriebe 02VR 2-Achs-Luftfederung A080 AGM-Batterie 80 Ah 04V1 BMW IconicSounds Electric Räder & Reifen 01G5 BMW LM-Rad V-Speiche 915M STD HP 02PA Radschraubensicherung 02VB Reifendruckanzeige 02VC Reifenreparatur-Set M Sport Ausstattung 0337 M Sportpaket 033B M Sportpaket Pro 03M2 M Sportbremse, rot hochglänzend 03MC M Dachreling Shadow Line 03MF M Leuchten Shadow Line 04GQ M Sicherheitsgurte 0710 M Lederlenkrad 0715 M Aerodynamikpaket 0760 Hochglanz Shadow Line 0776 M Dachhimmel Alcantara anthrazit 07M9 M Shadow Line mit erweitertem Umfang Exterieur 03AC Anhängerkupplung 03DN BMW Niere Iconic Glow 0402 Panoramadach elektrisch 0420 Abgedunkelte Verglasung Komfort & Sitze 0322 Komfortzugang 0323 Soft-Close-Automatik Türen 0417 Sonnenschutzrollo Tür hinten 044A Getränkehalter temperiert 0453 Klimatisierte Sitze vorne 0456 Komfortsitze mit Memory 04HA Sitzheizung vorne und hinten 04HB Wärmekomfortpaket vorn 04T7 Massagefunktion für Fahrer und Beifahrer 04T8 Erweitertes Spiegelpaket 04NB Klimaautomatik mit 4-Zonenregelung 07RS Comfort Paket 0981 Comfort Plus Paket Innenraum & Design 03KA Akustik-Komfortverglasung 0423 Fußmatten Velours 04A2 Glasapplikation CraftedClarity 04LM Edelholz Finline Hochglanz Metalleffekt 04M5 Individual Instrumententafel lederbezogen 04NM Ambient Air Paket 04UR Ambientes Innenlicht 09D8 Exklusiv-Paket DE Gepäckraum & Reisen 0413 Gepäckraumtrennetz 0418 Gepäckraumpaket 04FL Travel & Comfort Rail System 07LK Travel Paket Licht & Sicht 0552 Adaptiver LED-Scheinwerfer 05AC Fernlichtassistent Fahrerassistenz & Sicherheit 0302 Alarmanlage 05AL Active Protection 05AU Driving Assistant Professional 05AV Active Guard 05DW Parking Assistant Professional 08TF Aktiver Fußgängerschutz 04U9 Akustischer Fußgängerschutz 0428 Warndreieck und Verbandstasche Infotainment & Konnektivität 0654 DAB-Tuner (DAB+) 06AE Teleservices 06AF Gesetzlicher Notruf 06AK ConnectedDrive Services 06C4 Connected Package Professional 06F1 Bowers & Wilkins High End Sound System 06NX Wireless Charging Ablage 06PA Personal eSIM 06U3 BMW Live Cockpit Professional 06U8 BMW Gestiksteuerung Laden & Elektromobilität 04T2 Ladekabel Professional (Mode 3) 04T3 Flexible Fast Charger (Mode 2) Länder- & Verwaltungsumfänge 0230 EU-spezifische Zusatzumfänge 0548 Kilometertacho 0851 Sprachversion Deutsch 0879 Bordliteratur Deutsch 08KA Ölwartungsintervall 24 Monate / 30.000 km 08R9 Kältemittel R1234yf 0925 Dummy-SALAPA Warum den BMW X5 xDrive50e? Der BMW X5 xDrive50e vereint 489 PS Leistung, modernste Plug-in-Hybrid-Technologie, höchsten Fahrkomfort und eine umfangreiche Luxusausstattung in einem Fahrzeug. Dank Luftfederung, Integral-Aktivlenkung, Komfortsitzen mit Massage- und Belüftungsfunktion sowie zahlreichen Assistenzsystemen bietet er sowohl im Alltag als auch auf langen Reisen ein außergewöhnliches Fahrerlebnis. Vereinbaren Sie eine Probefahrt und erleben Sie selbst, wie souverän, komfortabel und dynamisch sich dieser nahezu voll ausgestattet

VERSICHERUNG

DIE BMW PREMIUM SELECTION KASKOVERSICHERUNG (2) FÜR IHREN BMW GEBRAUCHTWAGEN.

Wählen Sie zwischen der Vollkaskoversicherung für BMW Premium Selection Fahrzeuge ab einem Fahrzeugalter von 12 Monaten und 1 Tag und der Parkschadenkaskoversicherung für BMW Premium Selection Fahrzeuge ab einem Fahrzeugalter von 24 Monaten und 1 Tag.

Weitere Informationen und individuelle Angebote erhalten Sie gerne beim BMW Partner in Ihrer Nähe.

DIE BMW PREMIUM SELECTION KASKOVERSICHERUNG DECKT SCHÄDEN DURCH:

- Selbstverursachter Unfallschaden (nur in Kombination mit der Vollkaskoversicherung)
- Parkschäden
- Vandalismus
- Glasbruch
- Kollision mit Federwild und Haustieren
- Dachlawinen
- Brand
- Explosion und Kurzschlüsse
- Tierbisse
- Diebstahl
- Unbefugten Gebrauch
- Naturgewalten

IHRE VORTEILE MIT DER BMW PREMIUM SELECTION KASKOVERSICHERUNG:

- Bei der Reparatur in Ihrer BMW Vertragswerkstätte reduziert sich der Selbstbehalt um 50% ⁽¹⁾
- Bei Fahrzeugausfall ist ein Leihwagen bei Ihrem BMW Händler inklusive
- Fahrtechnik-Training inklusive ⁽²⁾
- Fixer Selbstbehalt ohne Prozentklausel
- Differenz zw. Wiederbeschaffungswert und aushaftendem Finanzierungskapital aus Leasing- und Kreditvertrag wird ersetzt.

Versicherungspartner: Generali Versicherung AG. Irrtümer, Druckfehler und Änderungen vorbehalten. Stand Dezember 2017.

(2) BMW Austria Leasing GmbH / BMW Austria Bank GmbH, Siegfried-Marcus-Straße 24, 5020 Salzburg, Versicherungsvermittlung in der Form Versicherungsagent als Nebengewerbe mit der Berechtigung zum Empfang von Prämien, GISA-Zahl.: 17752213 / 27506349, Agenturverhältnis mit Generali Versicherung AG. Angebot freibleibend. Verfügbarkeiten, Änderungen und Irrtümer vorbehalten. Versicherungspartner: Generali Versicherung AG. Irrtümer, Druckfehler und Änderungen vorbehalten. Stand Dezember 2017.

(3) Ausgenommen bei Naturgewalten und Bruchschäden an Scheiben sowie eines Glasdaches.

(4) Nur gültig in Kombination mit Haftpflicht- und Kaskoversicherung. Fahrzeugausfall aufgrund technischen Gebrechens, durch Unfall nicht fahrbereit oder Diebstahl.



AUTOHAUS PESTUKA GMBH

Umfahrungsstraße 30
2225 Zistersdorf

FAHRZEUGVERKAUF

Montag - Freitag: 08:00 bis 17:30 Uhr
Samstag: Termin nach Vereinbarung

TEILE & ZUBEHÖR

Montag - Donnerstag: 07:30 bis 16:15 Uhr
Freitag: 07:30 bis 14:45 Uhr

SERVICEANNAHME

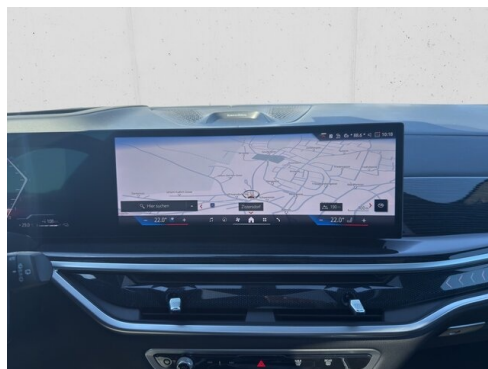
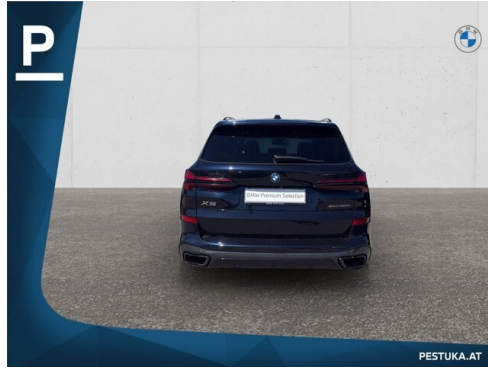
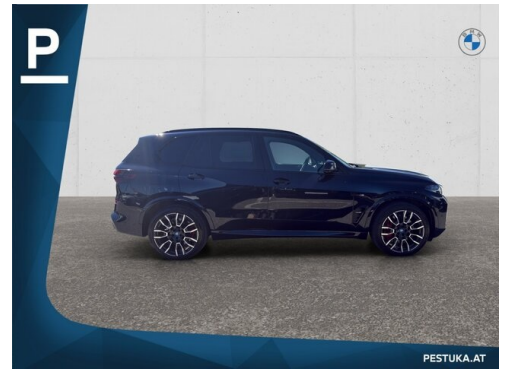
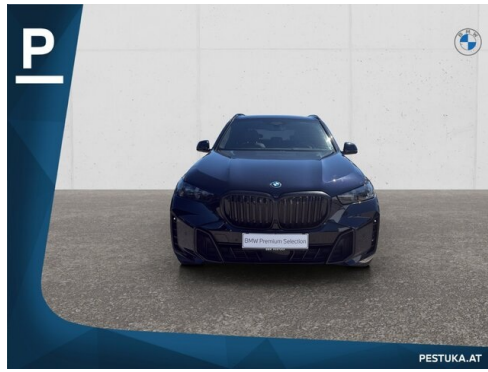
Montag - Donnerstag: 07:30 bis 16:15 Uhr
Freitag: 07:30 bis 14:45 Uhr

WERKSTÄTTE

Montag - Donnerstag: 07:30 bis 16:15 Uhr
Freitag: 07:30 bis 14:45 Uhr

+43(2532)2414

FAHRZEUGBILDER





P

Fahrzeug - Ankauf - Eintausch
 - Inzahlungnahme Ihres gebrauchten Fahrzeugs
 - Direkter Ankauf von Kredit und Leasinggesellschaften
 - Reiner Ankauf Ihres Fahrzeugs ohne Fahrzeugkauf möglich

Lassen Sie sich von unserem Fachpersonal bezüglich Finanzierungsmöglichkeiten wie Leasing/Kredit über die BMW BANK inkl. Versicherung beraten.

Nutzen Sie unsere Besichtigungsmöglichkeiten über Video oder Live-Übertragung
 Live Video Calls und Kommunikation via WhatsApp

PESTUKA.AT

P

Besichtigung und Probefahrt
 Montag bis Freitag: 8:00 - 17:30 Uhr
 Sa. (Termin nach Vereinbarung)
 Termine außerhalb unserer Öffnungszeiten sind nach vorheriger Vereinbarung möglich. Telefonische Vereinbarung von Vorteil unter: +43 2532 2414 (Autohaus Pestuka GmbH)

Überstellung
 Gerne organisieren wir die Zustellung Ihres neuen Fahrzeugs in Österreich via Lagermax kostenpflichtig. EU-Raum: Organisation von grünen Überstellungskennzeichen bei Überführung ins Ausland.

PESTUKA.AT

P

Wir freuen uns auf Ihren Anruf.

Ing. Christian Pestuka
 Verkaufsteilnehmer & Diplomvertreuer
 +43 2532 2414 - 12
 +43 699 105202-22
 christian.pestuka@postuka.bmw.at

Stefan Braun
 Leiter Corporate Sales & Diplomvertreuer
 +43 2532 2414 - 32
 +43 699 105202-20
 stefan.braun@postuka.bmw.at

Daniel Paseka
 Verkaufsteilnehmer
 +43 2532 2414 - 16
 +43 699 105202-16
 daniel.paseka@postuka.bmw.at

Autohaus Pestuka GmbH
 Umlaufstraße 30
 2225 Zistersdorf
 Email: info@postuka.bmw.at
 Telefon: +43 2532 2414

PESTUKA.AT

P

BMW PAKET REPAIR.
 Umfassender Schutz. Massgeschneidert für Ihren BMW - jetzt optional erhältlich

SO PROFITIEREN SIE MIT BMW PAKET REPAIR:

- **Schutz vor Reparaturkosten:** Bis zu 10 Jahre oder 100.000 km
- **Kostenbegrenzung:** 100 % Erstattung, 100 % Motorleistung
- **Wartehalt:** Einmal den Wert des Fahrzeuges und bei Übergabe beim Weiterverkauf
- **Europaweite Gültigkeit:** Schutz im Schadensfall in ganz Europa
- **Originalteile:** Ausschließliche Nutzung von Original BMW Teilen
- **Vorteil für Elektrofahrzeuge:** Vollständig gleich voll im Vorteil mit vergünstigten Paketpreisen
- **Für die Elektrofahrzeuge:** BMW Händler und Niederlassungen mit erhöhtem Service Standard

SCHUTZ MIT FLEXIBLER LAUFZEIT.

KOMFORTABEL, SICHER, UNKOMPLIZIERT.

- Verlängerbar im Zuge der Wartung oder kurz vor Ablauf des Pakets bis zu 10 Jahre nach Erstzulassung.
- Bis zu einer Laufleistung von max. 150.000 km.
- Verlängerung der Mängelbeseitigung.
- Service und Verschleißteile nicht inbegriffen. Es gelten die allgemeinen Versicherungsbedingungen.

PESTUKA.AT

(1) Die angegebenen Werte über Kraftstoffverbrauch und CO₂-Emissionen wurden nach den vorgeschriebenen Messverfahren gem. VO (EG) 715/2007 ermittelt. Als Basis für die Verbrauchsermittlung gilt der ECE-Fahrzyklus (NEFZ). Dieser setzt sich aus ca. einem Drittel Fahrt innerorts und zwei Drittel außerorts (gemessen an der Wegstrecke) zusammen. Zusätzlich zum Verbrauch wird die CO₂-Emission gemessen.

Sonderausstattungen können diese Werte erhöhen. Die Angaben zu Kraftstoffverbrauch und CO₂-Emissionen sind überdies abhängig von der gewählten Rad- und Reifengröße. Die Angaben beziehen sich daher nicht auf das konkrete Fahrzeug und sind nicht Bestandteil des Angebots, sondern dienen allein Vergleichszwecken zwischen den verschiedenen Fahrzeugtypen. Weitere Details bzw. Informationen zum konkreten Fahrzeug können der beim Händler aufliegenden Typengenehmigung entnommen werden. Alle Angaben ohne Gewähr. Irrtümer vorbehalten.