

# BMW X1 SDRIVE18D

BMW PREMIUM SELECTION INKL. 24 MONATE GARANTIE



**Kaufpreis:** € 52.900,-

Finanzierung um monatl. € 452,-

Neupreis € 52.143,-

Erstzulassung 06.2026

Kilometer 4.000 km

Angebotsnummer 3093584

BMW Premium Selection  NEU



Motor | Abgasnorm

**Dieselmotor | EURO 6e**



Leistung

**150 PS/110kW**



Hubraum

**1995 ccm**



Getriebe

**Automatik**



Antrieb

**Frontantrieb**



Sitzplätze

**5**



Farbe

**night dusk blue**



Polsterung

**Kunstleder, schwarz / weiss**

## HIGHLIGHTS



LED-Scheinwerfer



Sportpaket



Navigationssystem  
Professional



Sitzheizung Fahrer  
und Beifahrer

## AUSSTATTUNGSÜBERSICHT

### KOMFORT / FAHRASSISTENZ

Servolenkung

Bordcomputer

Park Distance Control (PDC)

Spurverlassenswarnung

Fahrdynamik Regelsysteme

Automatik

Navigationssystem

Alarmanlage

Zentralverriegelung

Multifunktionslenkrad

Spurwechselwarnung

LED-Scheinwerfer

Klimaanlage

Navigationssystem Professional

Klimaautomatik

Geschwindigkeitsregelung

Sitzheizung Fahrer und Beifahrer

## EXTERIEUR / INTERIEUR

Leichtmetallräder

Dachreling

## EDITIONEN / PAKETE

Sportpaket

## SONSTIGES

Airbags

## WEITERE AUSSTATTUNG

Sonderausstattungen: 07EV Premium Paket 0322 Komfortzugang 0430 Innen- und Außenspiegelpaket 0431 Innenspiegel, aut. abblendend 0552 Adaptiver LED-Scheinwerfer 05AC Fernlichtassistent 05AT Driving Assistant Plus 06NX Ablage für Wireless Charging 07HW xLine 01EE 19" LMR V-Speiche 867 Bicolor 03AT Dachreling Aluminium satiniert 03MB Exterieur Line Aluminium satiniert 04AT Interieurleisten Schwarz hochglänzend 04NW Instrumententafel Luxury 09T5 Spezifische Spezialumfänge X 07LG Komfort paket 0455 Aktivsitz Fahrer und Beifahrer 0459 Sitzverstellung elektrisch, mit Memory 0674 HiFi Lautsprechersystem Harman Kardon 01AG Größerer Kraftstofftank 01CB CO2-Umfang 01DF Abgasnorm EU6 RDE II 0230 EU-spezifische Zusatzumfänge 02PA Radschraubensicherung 02TF 7-Gang Steptronic Getriebe DKG 02VB Reifendruckanzeige system 02VD Reifenpannenset Plus 0302 Alarmanlage 0320 Modellschriftzug Entfall 03AC Anhängerkupplung mit el. schwenkbarem Kugelkopf 0420 Sonnenschutzverglasung 0428 Warndreieck/Verbandskasten 0478 Kindersitzbefestigung i-Sitze Beifahrer 0481 Sportsitze Fahrer und Beifahrer 0494 Sitzheizung Fahrer und Beifahrer 04FD Sitzverstellung, Fondsitze 0548 Serie KM/H Tachometer 05AS Driving Assistant 05AV Active Guard 05DM Parking Assistant 0654 DAB-Tuner 06AE TeleServices 06AF Gesetzlicher Notruf 06PA Personal eSIM 0851 Sprachversion Deutsch 0879 Deutsche/BA/Serviceheft 08KA Ölwartungsintervall 24 Monate/30.000 KM 08R3 COC Zusatzumfänge 08R9 Kältemittel 08TF Aktiver Fussgängerschutz

## VERSICHERUNG

### DIE BMW PREMIUM SELECTION KASKOVERSICHERUNG (2) FÜR IHREN BMW GEBRAUCHTWAGEN.

Wählen Sie zwischen der Vollkaskoversicherung für BMW Premium Selection Fahrzeuge ab einem Fahrzeugalter von 12 Monaten und 1 Tag und der Parkschadenkaskoversicherung für BMW Premium Selection Fahrzeuge ab einem Fahrzeugalter von 24 Monaten und 1 Tag.

Weitere Informationen und individuelle Angebote erhalten Sie gerne beim BMW Partner in Ihrer Nähe.

### DIE BMW PREMIUM SELECTION KASKOVERSICHERUNG DECKT SCHÄDEN DURCH:

- Selbstverursachter Unfallschaden (nur in Kombination mit der Vollkaskoversicherung)
- Parkschäden
- Vandalismus
- Glasbruch
- Kollision mit Federwild und Haustieren
- Dachlawinen
- Brand
- Explosion und Kurzschlüsse
- Tierbisse
- Diebstahl
- Unbefugten Gebrauch
- Naturgewalten

### IHRE VORTEILE MIT DER BMW PREMIUM SELECTION KASKOVERSICHERUNG:

- Bei der Reparatur in Ihrer BMW Vertragswerkstätte reduziert sich der Selbstbehalt um 50% <sup>(1)</sup>
- Bei Fahrzeugausfall ist ein Leihwagen bei Ihrem BMW Händler inklusive
- Fahrtechnik-Training inklusive <sup>(2)</sup>
- Fixer Selbstbehalt ohne Prozentklausel
- Differenz zw. Wiederbeschaffungswert und aushaftendem Finanzierungskapital aus Leasing- und Kreditvertrag wird ersetzt.

Versicherungspartner: Generali Versicherung AG. Irrtümer, Druckfehler und Änderungen vorbehalten. Stand Dezember 2017.

- (2) BMW Austria Leasing GmbH / BMW Austria Bank GmbH, Siegfried-Marcus-Straße 24, 5020 Salzburg, Versicherungsvermittlung in der Form Versicherungsagent als Nebengewerbe mit der Berechtigung zum Empfang von Prämien, GISA-Zahl.: 17752213 / 27506349, Agenturverhältnis mit Generali Versicherung AG. Angebot freibleibend. Verfügbarkeiten, Änderungen und Irrtümer vorbehalten. Versicherungspartner: Generali Versicherung AG. Irrtümer, Druckfehler und Änderungen vorbehalten. Stand Dezember 2017.
- (3) Ausgenommen bei Naturgewalten und Bruchschäden an Scheiben sowie eines Glasdaches.
- (4) Nur gültig in Kombination mit Haftpflicht- und Kaskoversicherung. Fahrzeugausfall aufgrund technischen Gebrechens, durch Unfall nicht fahrbereit oder Diebstahl.



## DRIVEME GMBH,

Handelsstraße 1  
4844 Regau

Automobile

Montag - Freitag: 08:00 bis 18:00 Uhr  
Samstag: 09:00 bis 12:00 Uhr

Teile & Zubehör

Montag - Freitag: 07:00 bis 17:00 Uhr

Serviceannahme

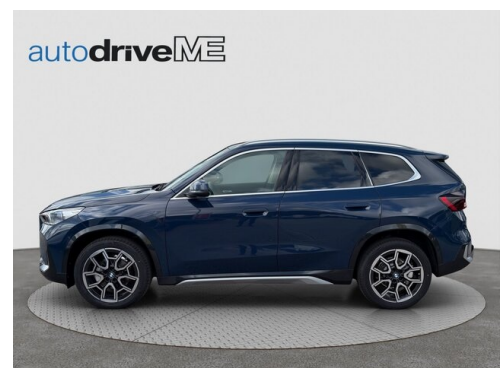
Montag - Freitag: 07:00 bis 17:00 Uhr

Werkstätte

Montag - Freitag: 07:30 bis 17:00 Uhr

+43(7672)21224

## FAHRZEUGBILDER



autodriveME



autodriveME



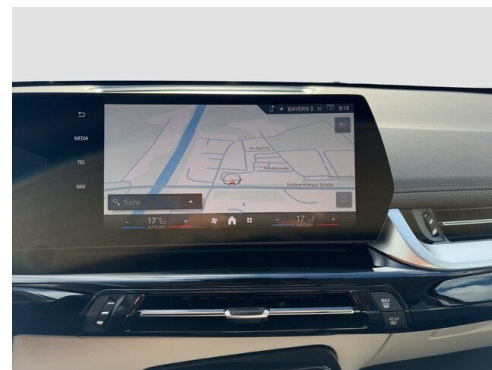
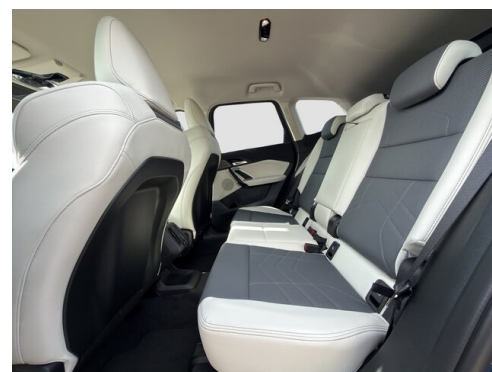
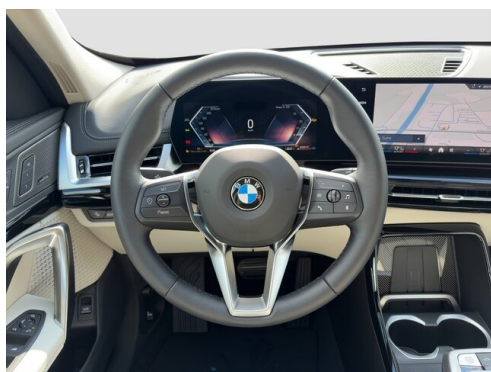
autodriveME



autodriveME



autodriveME





- (1) Die angegebenen Werte über Kraftstoffverbrauch und CO<sub>2</sub>-Emissionen wurden nach den vorgeschriebenen Messverfahren gem. VO (EG) 715/2007 ermittelt. Als Basis für die Verbrauchsermittlung gilt der ECE-Fahrzyklus (NEFZ). Dieser setzt sich aus ca. einem Drittel Fahrt innerorts und zwei Drittel außerorts (gemessen an der Wegstrecke) zusammen. Zusätzlich zum Verbrauch wird die CO<sub>2</sub>-Emission gemessen.

Sonderausstattungen können diese Werte erhöhen. Die Angaben zu Kraftstoffverbrauch und CO<sub>2</sub>-Emissionen sind überdies abhängig von der gewählten Rad- und Reifengröße. Die Angaben beziehen sich daher nicht auf das konkrete Fahrzeug und sind nicht Bestandteil des Angebots, sondern dienen allein Vergleichszwecken zwischen den verschiedenen Fahrzeugtypen. Weitere Details bzw. Informationen zum konkreten Fahrzeug können der beim Händler aufliegenden Typengenehmigung entnommen werden. Alle Angaben ohne Gewähr. Irrtümer vorbehalten.