

# BMW X1 XDRIVE30E

BMW PREMIUM SELECTION INKL. 12 MONATE GARANTIE



**Kaufpreis:** € 44.940,-

Finanzierung um monatl. € 384,-

Neupreis € 63.192,-


Erstzulassung 11.2024

Kilometer 35.500 km

Angebotsnummer 3095765

BMW Premium Selection   NEU

 Motor | Abgasnorm  
**Hybrid | EURO 6e**

 Leistung  
**326 PS/240kW**


 Hubraum  
**1499 ccm**

 Getriebe  
**Automatik**

 Antrieb  
**Allradantrieb**

 Sitzplätze  
**5**

 Farbe  
**spacesilber**

 Polsterung  
**Kunstleder, oyster**

## HIGHLIGHTS

  
Driving Assistant Plus

  
Head-up Display

  
Sportpaket

  
Adaptives M Fahrwerk

  
Sitzheizung Fahrer und Beifahrer

## AUSSTATTUNGSÜBERSICHT

### KOMFORT / FAHRASSISTENZ

BMW Live Cockpit Professional  
Park Distance Control (PDC)  
Multifunktionslenkrad  
Speed Limit Info  
Innen- und Außenspiegel, automatisch abblendend  
USB Audio Schnittstelle  
Komfortzugang  
Surround View Camera  
Navigationssystem

M-Lenkrad  
Parkassistent plus  
Allradsystem  
Head-up Display  
Spurverlassenswarnung  
Lenkradheizung  
Adaptives M Fahrwerk  
Automatik  
Adaptiver LED Scheinwerfer

Klimaautomatik  
Geschwindigkeitsregelung  
Auffahrwarnung mit City-Anbremsfunktion  
Rückfahrkamera  
Sitzheizung Fahrer und Beifahrer

Alarmanlage  
DAB Tuner  
Handy-Vorbereitung  
Fernlichtassistent  
Sportsitze

## EXTERIEUR / INTERIEUR

Shadow Line  
Leichtmetallräder 20 Zoll

Dachhimmel anthrazit  
Ablage für Wireless Charging

## EDITIONEN / PAKETE

Driving Assistant Plus  
M-Sportpaket

Sportpaket

## WEITERE AUSSTATTUNG

Fahrzeugnummer: 990113574 Neupreis 63192.-

## VERSICHERUNG

### DIE BMW PREMIUM SELECTION KASKOVERSICHERUNG <sup>(2)</sup> FÜR IHREN BMW GEBRAUCHTWAGEN.

Wählen Sie zwischen der Vollkaskoversicherung für BMW Premium Selection Fahrzeuge ab einem Fahrzeugalter von 12 Monaten und 1 Tag und der Parkschadenkaskoversicherung für BMW Premium Selection Fahrzeuge ab einem Fahrzeugalter von 24 Monaten und 1 Tag.

Weitere Informationen und individuelle Angebote erhalten Sie gerne beim BMW Partner in Ihrer Nähe.

### DIE BMW PREMIUM SELECTION KASKOVERSICHERUNG DECKT SCHÄDEN DURCH:

- Selbstverursachter Unfallschaden (nur in Kombination mit der Vollkaskoversicherung)
- Parkschäden
- Vandalismus
- Glasbruch
- Kollision mit Federwild und Haustieren
- Dachlawinen
- Brand
- Explosion und Kurzschlüsse
- Tierbisse
- Diebstahl
- Unbefugten Gebrauch
- Naturgewalten

### IHRE VORTEILE MIT DER BMW PREMIUM SELECTION KASKOVERSICHERUNG:

- Bei der Reparatur in Ihrer BMW Vertragswerkstätte reduziert sich der Selbstbehalt um 50% <sup>(1)</sup>
- Bei Fahrzeugausfall ist ein Leihwagen bei Ihrem BMW Händler inklusive
- Fahrtechnik-Training inklusive <sup>(2)</sup>
- Fixer Selbstbehalt ohne Prozentklausel
- Differenz zw. Wiederbeschaffungswert und aushaftendem Finanzierungskapital aus Leasing- und Kreditvertrag wird ersetzt.

Versicherungspartner: Generali Versicherung AG. Irrtümer, Druckfehler und Änderungen vorbehalten. Stand Dezember 2017.

- (2) BMW Austria Leasing GmbH / BMW Austria Bank GmbH, Siegfried-Marcus-Straße 24, 5020 Salzburg, Versicherungsvermittlung in der Form Versicherungsagent als Nebengewerbe mit der Berechtigung zum Empfang von Prämien, GISA-Zahl.: 17752213 / 27506349, Agenturverhältnis mit Generali Versicherung AG. Angebot freibleibend. Verfügbarkeiten, Änderungen und Irrtümer vorbehalten. Versicherungspartner: Generali Versicherung AG. Irrtümer, Druckfehler und Änderungen vorbehalten. Stand Dezember 2017.
- (3) Ausgenommen bei Naturgewalten und Bruchschäden an Scheiben sowie eines Glasdaches.
- (4) Nur gültig in Kombination mit Haftpflicht- und Kaskoversicherung. Fahrzeugausfall aufgrund technischen Gebrechens, durch Unfall nicht fahrbereit oder Diebstahl.



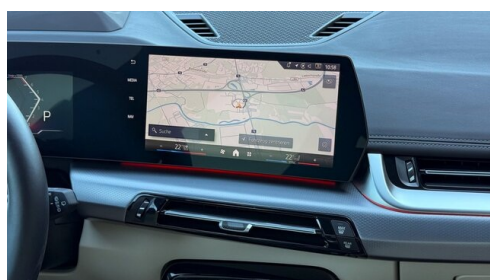
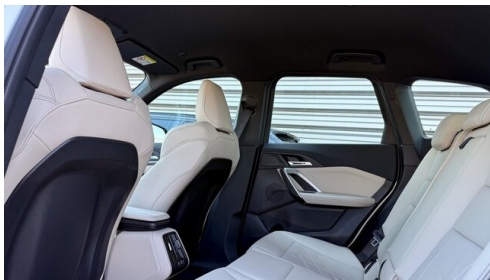
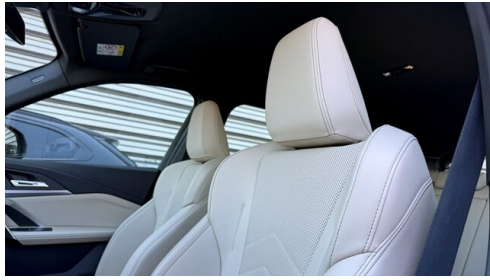
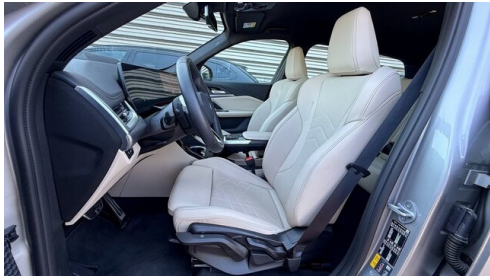
## GADY AUTOMOBILE GMBH

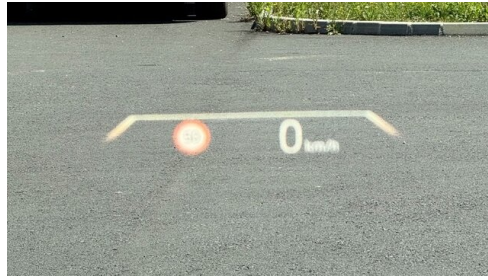
Gadystraße 1  
8501 Lieboch

+43(3136)90310

## FAHRZEUGBILDER







- (1) Die angegebenen Werte über Kraftstoffverbrauch und CO<sub>2</sub>-Emissionen wurden nach den vorgeschriebenen Messverfahren gem. VO (EG) 715/2007 ermittelt. Als Basis für die Verbrauchsermittlung gilt der ECE-Fahrzyklus (NEFZ). Dieser setzt sich aus ca. einem Drittel Fahrt innerorts und zwei Drittel außerorts (gemessen an der Wegstrecke) zusammen. Zusätzlich zum Verbrauch wird die CO<sub>2</sub>-Emission gemessen.

Sonderausstattungen können diese Werte erhöhen. Die Angaben zu Kraftstoffverbrauch und CO<sub>2</sub>-Emissionen sind überdies abhängig von der gewählten Rad- und Reifengröße. Die Angaben beziehen sich daher nicht auf das konkrete Fahrzeug und sind nicht Bestandteil des Angebots, sondern dienen allein Vergleichszwecken zwischen den verschiedenen Fahrzeugtypen. Weitere Details bzw. Informationen zum konkreten Fahrzeug können der beim Händler aufliegenden Typengenehmigung entnommen werden. Alle Angaben ohne Gewähr. Irrtümer vorbehalten.