

MINI ONE FIRST 3-TÜRIG

AutoFrey
Wir tun mehr.



Kaufpreis: € 16.890,-

Finanzierung um monatl. € 144,-


Neupreis **€ 23.100,-**

Erstzulassung **08.2020**


Kilometer **56.500 km**


Angebotsnummer **3100302**


NEU

Motor | Abgasnorm
 **Benzinmotor | EURO 6dTmp**

Leistung
 **75 PS/55kW**

Hubraum
 **1198 ccm**


Verbrauch | CO₂ (1)
 **5.1 l/100km | 132 g/km**

Getriebe
 **Schaltung**

Antrieb
 **Frontantrieb**

Sitzplätze
 **4**

Farbe
 **midnight black**

Polsterung
 **Stoff, firework carbon black/carbon b**

HIGHLIGHTS



Sitzheizung Fahrer
und Beifahrer

AUSSTATTUNGSÜBERSICHT

KOMFORT / FAHRASSISTENZ

Intelligenter Notruf
Radio/CD Visual Boost
Multifunktionslenkrad
Beifahrersitz-Höhenverstellung
Teleservice MINI
Klimaautomatik
Reifendruckanzeige

Bordcomputer
Regensensor
MINI Connected
Aktiver Fussgängerschutz
Park Distance Control Hinten
DAB Tuner
Sitzheizung Fahrer und Beifahrer

EXTERIEUR / INTERIEUR

Colour Line Carbon Black
Blinkleuchten weiss

Interieuroberfläche Dark Silver
Leichtmetallräder

EDITIONEN / PAKETE

Ablagenpaket
Austrian Pepper Paket

Lichtpaket
MINI Excitement Paket

SONSTIGES

Reifenreparatur-Set
Radschraubensicherung
Kindersitzbefestigung Isofix

Heizungssteuerung
Sportlederlenkrad

WEITERE AUSSTATTUNG

LED Nebelscheinwerfer,



AUTOFREY GMBH

Alpenstraße 85
5020 Salzburg

Automobile

Montag - Freitag: 08:00 bis 18:00 Uhr
Samstag: 09:00 bis 12:00 Uhr

Teile & Zubehör

Montag - Freitag: 08:00 bis 17:00 Uhr

Serviceannahme

Montag - Freitag: 07:00 bis 18:00 Uhr

Werkstätte

Montag - Freitag: 07:00 bis 18:00 Uhr

0662/623581

FAHRZEUGBILDER

AutoFrey

Wir tun mehr.



AutoFrey

Wir tun mehr.



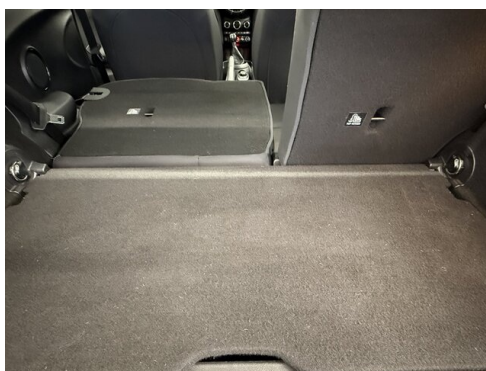
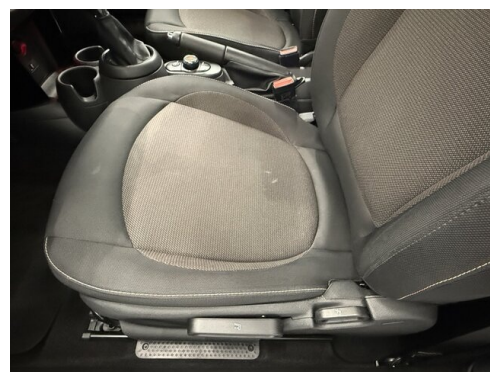
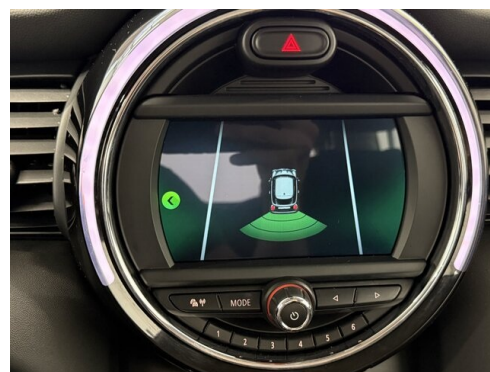
AutoFrey

Wir tun mehr.



AutoFrey

Wir tun mehr.





- (1) Die angegebenen Werte über Kraftstoffverbrauch und CO₂-Emissionen wurden nach den vorgeschriebenen Messverfahren gem. VO (EG) 715/2007 ermittelt. Als Basis für die Verbrauchsermittlung gilt der ECE-Fahrzyklus (NEFZ). Dieser setzt sich aus ca. einem Drittel Fahrt innerorts und zwei Drittel außerorts (gemessen an der Wegstrecke) zusammen. Zusätzlich zum Verbrauch wird die CO₂-Emission gemessen.

Sonderausstattungen können diese Werte erhöhen. Die Angaben zu Kraftstoffverbrauch und CO₂-Emissionen sind überdies abhängig von der gewählten Rad- und Reifengröße. Die Angaben beziehen sich daher nicht auf das konkrete Fahrzeug und sind nicht Bestandteil des Angebots, sondern dienen allein Vergleichszwecken zwischen den verschiedenen Fahrzeugtypen. Weitere Details bzw. Informationen zum konkreten Fahrzeug können der beim Händler aufliegenden Typengenehmigung entnommen werden. Alle Angaben ohne Gewähr. Irrtümer vorbehalten.