

OPEL FRONTERA 1.2 DI MHEV GS



Kaufpreis: € 29.990,-

Finanzierung um monatl. € 256,-

Neupreis € 0,-

Erstzulassung 05.2026

Kilometer 1.500 km

Angebotsnummer 3100804

NEU



Motor | Abgasnorm

Benzinmotor | EURO 6e



Leistung

136 PS/100kW



Hubraum

1199 ccm



Getriebe

Automatik



Antrieb

Frontantrieb



Sitzplätze

5



Farbe

carbon schwarz



Polsterung

Stoff, schwarz

HIGHLIGHTS



LED-Scheinwerfer



Sitzheizung Fahrer
und Beifahrer

AUSSTATTUNGSÜBERSICHT

KOMFORT / FAHRASSISTENZ

Bordcomputer

Park Distance Control (PDC)

Lederlenkrad

LED-Scheinwerfer

Tagfahrlichtschaltung

Fensterheber elektr.

Komfortsitz

Geschwindigkeitsregelung

Regensensor

Multifunktionslenkrad

Spurverlassenswarnung

USB Audio Schnittstelle

Automatik

Alarmanlage

Klimaautomatik

Sitzheizung Fahrer und Beifahrer

EXTERIEUR / INTERIEUR

Leichtmetallräder

Dachreling

SONSTIGES

Airbags
Kindersitzbefestigung Isofix

ABS

WEITERE AUSSTATTUNG

Infotainment Paket, Parkpilot, vorn und hinten inkl. 130-Grad-Rückfahrkamera, Intelli-LED-Scheinwerfer, Lenkradheizung, Beheizbare Windschutzscheibe, LED Nebelscheinwerfer, Dachreling in Schwarz, elektr. klappbare Spiegel;

AUTOHAUS RACHBAUER GMBH

Grillparzerstraße 3
4910 Ried /Innkreis

Automobilverkauf

Montag - Freitag: 08:00 bis 12:00 Uhr 13:00 bis 18:00 Uhr

Samstag: 09:00 bis 13:00 Uhr

Teile & Zubehör

Montag - Donnerstag: 07:30 bis 12:00 Uhr 13:00 bis 16:30 Uhr

Freitag: 07:30 bis 12:00 Uhr 13:00 bis 15:30 Uhr

Serviceannahme

Montag - Donnerstag: 07:30 bis 12:00 Uhr 13:00 bis 16:30 Uhr

Freitag: 07:30 bis 12:00 Uhr 13:00 bis 15:30 Uhr

Werkstätte

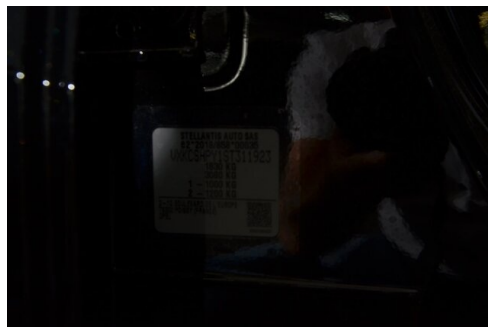
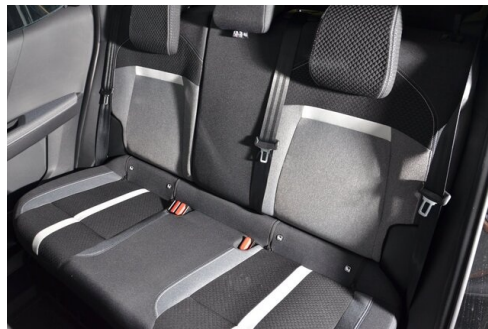
Montag - Donnerstag: 07:30 bis 12:00 Uhr 13:00 bis 16:30 Uhr

Freitag: 07:30 bis 12:00 Uhr 13:00 bis 15:30 Uhr

+43(7752)87979-29

FAHRZEUGBILDER





(1) Die angegebenen Werte über Kraftstoffverbrauch und CO₂-Emissionen wurden nach den vorgeschriebenen Messverfahren gem. VO (EG) 715/2007 ermittelt. Als Basis für die Verbrauchsermittlung gilt der ECE-Fahrzyklus (NEFZ). Dieser setzt sich aus ca. einem Drittel Fahrt innerorts und zwei Drittel außerorts (gemessen an der Wegstrecke) zusammen. Zusätzlich zum Verbrauch wird die CO₂-Emission gemessen.

Sonderausstattungen können diese Werte erhöhen. Die Angaben zu Kraftstoffverbrauch und CO₂-Emissionen sind überdies abhängig von der gewählten Rad- und Reifengröße. Die Angaben beziehen sich daher nicht auf das konkrete Fahrzeug und sind nicht Bestandteil des Angebots, sondern dienen allein Vergleichszwecken zwischen den verschiedenen Fahrzeugtypen. Weitere Details bzw. Informationen zum konkreten Fahrzeug können der beim Händler aufliegenden Typengenehmigung entnommen werden. Alle Angaben ohne Gewähr. Irrtümer vorbehalten.

